

gg

e

cyril duval
bertrand de marniac
olivier fichot

20–23 septembre 2021



genève enchères

cyril duval
bertrand de maignac
olivier fichot

maître jean christin
huissier judiciaire

20–23 septembre 2021

exposition publique et ventes

Exposition publique

Vendredi 17, samedi 18 et dimanche
19 septembre de 12h à 19h

Vente aux enchères publiques

Mercredi 22 septembre à 12h
Art suisse et art asiatique : lots 1 à 164

Mercredi 22 septembre à 18h30
Montres et bijoux : lots 165 à 330

Jeudi 23 septembre à 12h
Classique, du XVIIe au XIXe et arts
de la table : lots 331 à 486

Jeudi 23 septembre à 18h30
Art du XXe et contemporain : lot 487 à 625

L'enregistrement des enchérisseurs
se fait 30 minutes avant le début de la
vacation.

Notices concernant les provenances

Pour les lots marqués en rouge :
collection provenant d'un château viticole
du pays Vaud

Vente aux enchères online only

Lots 3000 à 5038
L'adjudication des lots commence
le lundi 20 septembre à 12h.
Pour les acheteurs désirant laisser des
ordres d'achat sur papier, les offres
doivent nous parvenir avant dimanche
19 septembre à 19h. Le catalogue
est disponible sur notre site internet.

Restitution des lots

Vendredi 24 septembre de 12h à 17h ;
samedi 25 septembre de 11h à 14h ;
lundi 27 septembre de 11h à 17h.

Responsabilité

Une fois adjudgés, les objets sont sous
l'entière responsabilité de l'acheteur.
Genève Enchères décline toute respon-
sabilité quant aux dommages que
l'objet pourrait encourir et ceci dès l'adju-
dication prononcée. Les achats non
retirés 7 jours après le dernier jour de
vente seront transportés dans un
garde-meuble aux frais de l'acheteur.

Paie ment

Les paiements par carte de crédit
(Visa, Mastercard et American Express)
sont acceptés avec une majoration
de 2% du total du montant de la facture.
En cas de virement bancaire, les lots
seront délivrés une fois les fonds reçus
sur le compte de Genève Enchères.

Information spéciale coronavirus

Les dispositions prises seront
communiquées par e-mail en fonction
des dernières prescriptions de
l'OFSP et du département genevois
de la santé.



art suisse et art asiatique

Vente aux enchères
Mercredi 22 septembre à 12h

3



4



2

8

8

1. Ferdinand Hodler (1853-1918)

Autoportrait, lithographie,
signée et datée 1916, 34.5x28 cm
600/800

2. Rodolphe Toepffer (1799-1846)

Vert-vert, mine de plomb sur papier,
23x15 cm
300/500

3. Rodolphe Toepffer (1799-1846)

Général Négrier et Général Lebrun,
mine de plomb sur papier, 21 x 16cm
300/500

4. Rodolphe Toepffer (1799-1846)

La famille de Lousnamine,
mine de plomb sur papier, 19x26 cm
300/500

5. Rodolphe Toepffer (1799-1846)

Madame Duval et sa sœur,
mine de plomb sur papier, 22x16 cm
300/500

6. Rodolphe Toepffer (1799-1846)

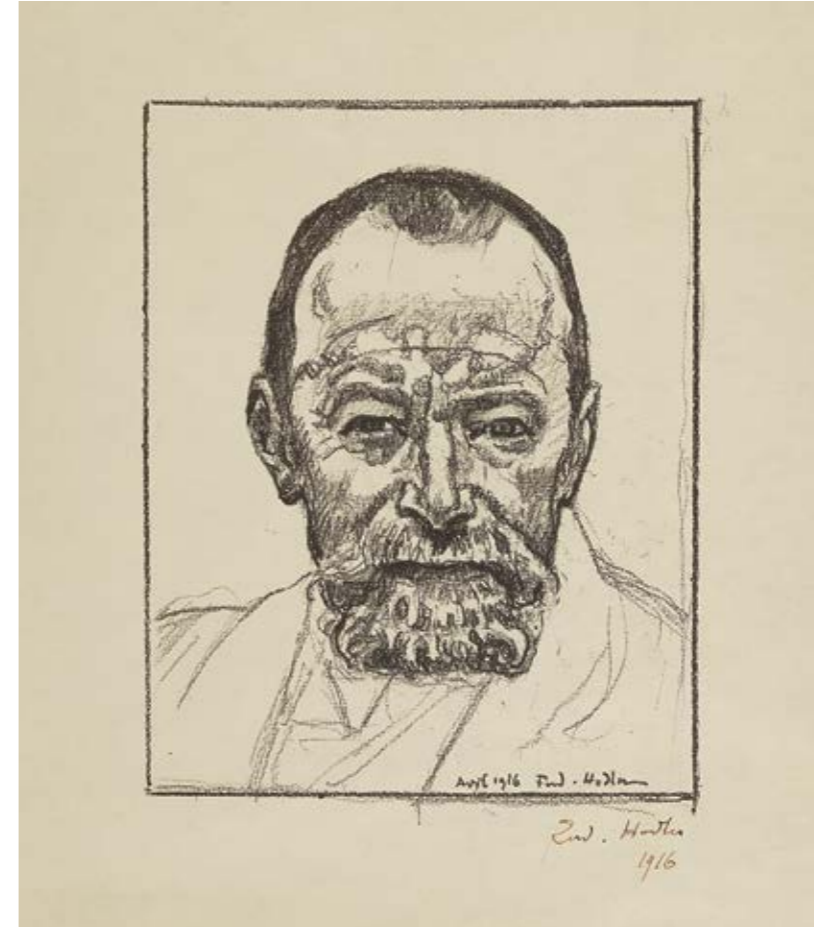
Madame Pontgirard, mine
de plomb sur papier, 20x14 cm
300/500

7. Rodolphe Toepffer (1799-1846)

Lanfray et Mr Maillasse, mine
de plomb et aquarelle sur papier,
26x21 cm
300/500

8. Rodolphe Toepffer (1799-1846)

La Marquise de Carabas et Silvie,
deux caricatures, mine de plomb sur
papier, 27 x 19 et 28 x 20 cm
600/800



1



6



7



5



15



14

9. Cuno Amiet (1866-1961)
Vivienne, mine de plomb sur papier, 27 x 19 cm
300/500

10. Cuno Amiet (1866-1961)
Buste de femme, encre et lavis sur papier, daté (18)94, 10,5 x 8,5 cm
300/500

11. Cuno Amiet (1866-1961)
Femme au lavabo, encre et lavis sur papier, datée 54, 18 x 22 cm
300/500

12. Cuno Amiet (1866-1961)
Portrait d'homme, aquarelle sur papier, datée 54, 17 x 12 cm
400/600



18

9



16

13. Cuno Amiet (1866-1961)
Femme dans un intérieur, encre et mine de plomb sur papier, 13 x 11 cm
300/500

14. François de Ribaupierre (1886-1981)
Danse de quatre femmes, pochoir, signé à la mine de plomb, 19,5 x 19,5 cm
300/500

15. François de Ribaupierre (1886-1981)
Enfant du Val d'Hérens, pastel sur papier, signé, 23 x 23,5 cm
2000/3000

11



10

16. Charles Robert (1923-1960)
Sous les arbres en été, lavis, cachet d'atelier. Provenance : Galerie Jonas, Cortaillod, 24 x 20 cm.
300/500

17. François Gos (1880-1975)
Paysage de Provence, aquarelle, 31 x 40 cm
300/500

18. Louis Saugy (1871-1953)
Poya, découpage, Rougemont 1933, 38 x 49 cm
3000/5000

12



13



17



22

19. Théodore de Saussure (1767-1845)

Portrait présumé de sa femme en costume italien, huile sur carton, 26x20.5 cm
300/500

20. Ecole bernoise du XVIIIe s

Portrait d'un jeune homme, huile sur toile, 77x62 cm
400/600

21. Ecole du XVIIIe s

Portrait de Monsieur Necker-de Saussure, huile sur toile ovale, 23x20 cm
500/700

22. Edouard Castres (1838-1902)

La violoniste, huile sur carton, signée, 53x44 cm
300/500

23. Ecole suisse du XIXe s

Portrait d'homme, huile sur toile, monogrammée FH au verso, 45x35 cm
400/600

25



19

24. Wilhelm Balmer (1865-1922)

Marguerite Trüssel, huile sur toile, signée et datée 1913, 44x34 cm
500/700

25. Léon Gaud (1844-1908)

Homme à la pipe, huile sur toile, 57x46 cm
500/700

26. Franz von Defregger (1835-1921)

Scène intérieure, 1872, huile sur toile, 44x53 cm
2000/3000



26



20



23



24



28



34

27. Auguste Veillon (1834-1890)

Vue d'Egypte, huile sur carton,
26x42 cm
2000/3000

28. Alexandre Nozal (1852-1929)

Paysage, gouache aquarellée,
46x61 cm. Lot vendu au profit
de la fondation du Musée Interna-
tional de la Réforme.
300/500

29. Charles Louis Guigon (1807-1882)

Bergère et son troupeau sur un
pont, huile sur toile, signée et datée
1853, 91 x 116 cm
500/700

30. Auguste Veillon (1834-1890)

Chemin dans la campagne, huile sur
carton, monogrammée, 43 x 64 cm
1000/1500

31. Jakob Geisser (1824-1894)

Vallée de montagne, huile sur toile,
signée, 62 x 50 cm
400/600

32. Gustave Eugène Castan (1823-1892)

Chasseur au bord d'un torrent dans
les Alpes, huile sur panneau, signée,
39 x 60 cm
500/800

31



29



30



32



33



27



35

33. Etienne Duval (1824-1914)

Vue de montagne près de Sion, huile
sur carton, signée, 25x35 cm.
Provenance: Exposition Etienne
Duval 1917.
800/1200

34. François Diday (1802-1877)

Orage à la Handeck, huile sur toile,
signée, 68 x 93 cm. Bibliographie
pour comparaison: « François Diday,
Chemin du col du Grimsel à la
Handeck, 1855 », au Musée d'art du
Valais, Sion - Collectionner au
cœur des Alpes, dir. Pascal Ruedin,
Sion, Musées cantonaux, Paris,
Somogy, 2007, pp. 42-43, cat no 6.
2000/3000

35. Arthur Calame (1843-1919)

Le Grand Canal et la basilique Santa
Maria della Salute à Venise,
1893, huile sur toile, signée, 39x61 cm
1000/1500

36. Paul Perrin (XIXe s)

Ensemble de quatre peintures
en rouleaux représentant des
campements de la famille Perrin en
Transvaal, Elands Hoek, pendant
les recherches d'or entre 1881-1884,
crayon, aquarelle et gouache
sur papier marouflé sur toile, dim.
de 22 x 32 à 51 x 130 cm
1000/1500



36



41



42

37. Jean-Léonard Lugardon (1801-1884)

Ruth dans le champs de Boa, huile sur toile, 30x28 cm
800/1200

38. Alfred van Muyden (1860-1936)

Etude pour la prise de tabac, huile sur toile, 36x29.5 cm
1000/1500

39. Albert Chavaz (1907-1990)

Portrait de femme, huile sur carton, 26x19.5 cm
600/800

40. Albert Schmidt (1883-1970)

Nu féminin dans un paysage, huile sur papier, 62x43 cm
800/1200

41. Paul Théophile Robert (1879-1954)

Mère et enfant, huile sur toile, signée, 92x60 cm
1000/1500

42. Rodolphe Théophile Bosshard (1889-1960)

Portrait de jeune femme (Mademoiselle A.S.), huile sur toile, signée et datée 34, 46x33 cm. Exposition: Arts et Lettres, Musée de Vevey, 1970
2000/3000

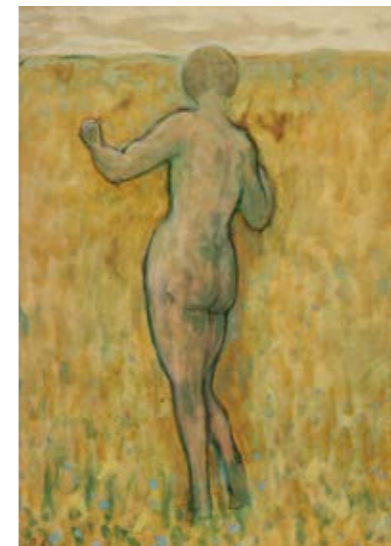
43. Albert Schmidt (1883-1970)

Jeune femme assise, huile sur toile, 48x48 cm
3000/5000

44. Adrienne Faillettaz (1893-1968)

Deux yodleurs, huile sur toile, signée et datée 23, 65x81 cm
300/500

44



40



43



37



38



39



53

45. Pierre-Barthélémy Pitteloud (1910-1939)

Nature morte aux branches de pommier, huile sur toile signée et datée 37, 46x55 cm
200/300

46. Pierre-Barthélémy Pitteloud (1910-1939)

Nature morte au pain, huile sur toile signée et datée 1937, 50x65 cm.
Exposée au musée de la Majorie, Sion, 1950, ill. au catalogue, no 29.
200/300

47. Emile François Chambon (1905-1993)

La merlette, huile sur carton, signée et datée 81, 25x36 cm
300/500

48. Rodolphe-Théophile Bosshard (1889-1960)

Nature morte aux raves, huile sur toile, signée et datée 30, 36x44.5 cm
2000/3000



54

49. Rodolphe-Théophile Bosshard (1889-1960)

Statue au jardin, huile sur toile, signée et datée 1945, numérotée au dos II/614, 65.5x54 cm. Cette œuvre est accompagnée du certificat de l'Association Rodolphe-Théophile Bosshard en date du 10 février 2020. Il précise que cette toile est répertoriée dans le catalogue raisonné « Bariatinsky » de 1961.
2000/3000

50. Alexandre Perrier (1862-1936)

Printemps à Cognac, huile sur toile, signée au dos, 55x43 cm
6000/8000

51. Traugott Senn (1877-1955)

Campagne bernoise, huile sur toile, datée 1910, 50x60 cm
1000/1500

52. John Torcapel (1881-1965)

Paysage de la Gruyère, huile sur toile 1909, 25x34 cm
400/600

51



52

53. François Gos (1880-1975)

Chemin de village de montagne, huile sur panneau, signée, 44.5x29 cm
300/500

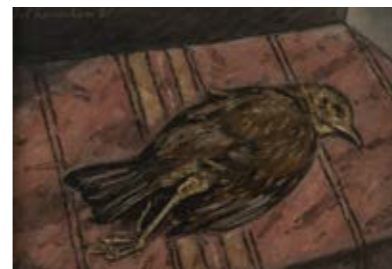
54. Ecole suisse, début XXe s

Vallée, huile sur toile, signée, 84x60 cm
400/600



50

45



47

46



48

49



55



56



57

58

55. Mario Bonamici (1912-2002)
Venise, huile sur carton, signée
et datée 64, 58x72 cm, au dos une
autre vue
200/300

56. Adrian Holy (1898-1979)
Vue de Venise, technique mixte sur
panneau, 36x57 cm
400/600

57. Adrien Holy (1898-1979)
Vue de l'Arno à Florence, technique
mixte sur panneau, 36x57 cm
400/600

58. Adrien Holy (1898-1979)
Vue d'une ville italienne, technique
mixte sur panneau, 36x57 cm
400/600



64

59



60



62



61

59. George Stein (1870-1955)
Vue de Lausanne, huile sur
toile, signée et située, 49x73 cm
1000/1500

60. Martin Lauterburg (1891-1960)
Dufourstrasse Berne, 1917, huile
sur toile, 75x60 cm
300/500

61. Martin Lauterburg (1891-1960)
Scène au clair de lune, huile sur toile,
41x68 cm
300/500

62. Martin Lauterburg (1891-1960)
Immeuble de Berne sous la neige,
huile sur toile, 100x83 cm
300/500

63. Martin Lauterburg (1891-1960)
L'Alchimiste, huile sur toile,
142x121 cm
500/700

64. Jean Félix Ducommun (1920-1958)
Scène de croisade, huile sur toile,
signée, 114x147 cm
300/500



63

65. Lorand Zubriczky (1869-1940)

Travaux de construction du palais de la Société des Nations à Genève, 1932, huile sur toile, signée, 50x73 cm
500/700

66. Hans Erni (1909-2015)

Les ramasseuses de pommes, huile sur toile, 131x98 cm
4000/6000

67. Walter Mafli (1915-2017)

Bateaux dans les bleus, huile sur toile, signée et datée 60, 60x73 cm
400/600

68. Jacques Deperthes (1936)

Paysage sous la neige, huile sur toile, signée, 53x72 cm
1000/1500

69. Walter Mafli (1915-2017)

Cadaques, huile sur isorel, signée, 23.5x33 cm
300/500

70. Walter Mafli (1915-2017)

Elégantes au marché, huile sur isorel, signée, 27x35.5 cm
300/500

71. Jean Roll (1921-2015)

Nature morte à l'obélisque et au coquillage, huile sur toile, signée, datée 66 et dédicacée, 50x65 cm
300/500

72. Jean Roll (1921-2015)

Nature morte à la coupe, tissu rayé et coquillages, huile sur toile signée et datée 48, 42x55 cm
300/500

73. Walter Mafli (1915-2017)

Vue du Pont Neuf à Paris, huile sur toile, 50x63 cm
500/700

74. Jean Roll (1921-2015)

Nature morte, huile sur toile, 80x98 cm
600/800

66



67



73



65

69

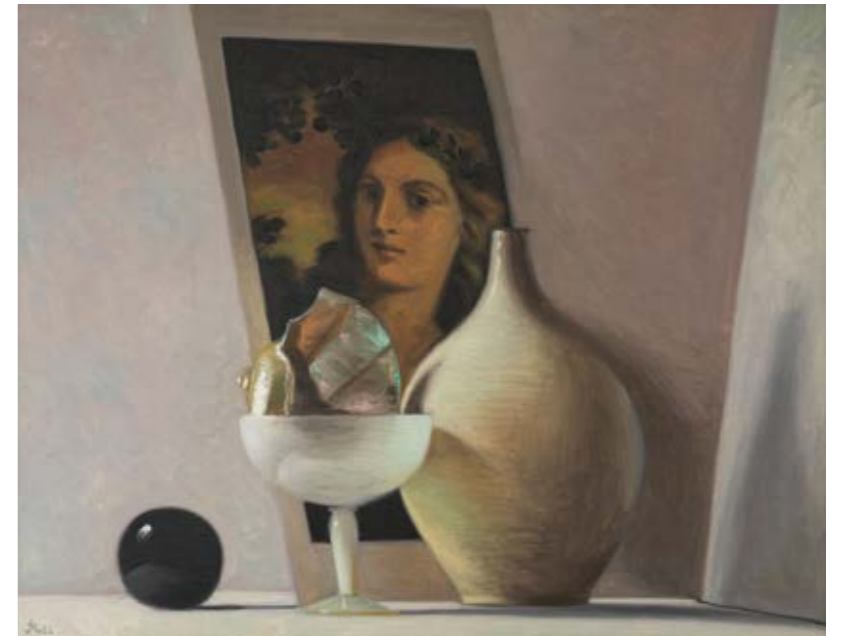


70

72



71



74



76

75. Gérard Schneider (1896-1986)
Abstraction, encre et gouache sur papier, signée et datée 1960, 36x52 cm
2000/3000

76. Fernand Dubuis (1908-1991)
Composition rouge, noire et grise, huile sur toile, 72x100 cm
4000/6000

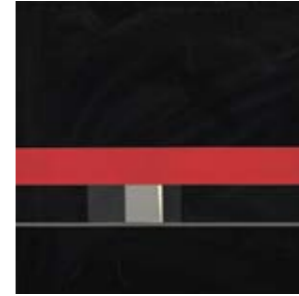
77. Jean Baier (1932-1999)
Composition grise et noire, peinture cellulosique sur tôle, 15x45 cm
300/500

78. Jean Baier (1932-1999)
Composition rouge et noire, peinture cellulosique sur tôle, 40x40 cm
500/800



75

78



77



79



81

79. Jean Baier (1932-1999)
Composition bleue et noire, peinture cellulosique sur tôle, 40x190 cm
1000/1500

80. Heinz Schwarz (1920-1994)
Femme allongée, signée, bronze à patine brune, cachet du fondeur, no 1/8, L 38cm
400/600



80

81. Marc Obermann (1961)
Sanglier, bronze à patine brune, L 34 cm
500/800

82. Robert Hainard (1906-1999)
Marcassin, bronze à patine verte, signé et numéroté 14/25 sous la base, cachet du fondeur ventura arte, L 9.5 cm
800/1200



82



85

83. Grand plat, Japon, époque Edo (1603-1868)

Porcelaine émaillée bleu blanc à motif d'un paysage, D 36 cm
200/300

84. Assiette, Chine, début de la dynastie Qing (1644-1912)

Porcelaine émaillée bleu blanc, D 21.5 cm
150/200

85. Vase balustre, Chine, XIXe s

Porcelaine émaillée bleu blanc à motif de phénix avec un important accident de cuisson sous la base, H 59 cm
400/600

86. Paire de grandes assiettes, Chine, époque Kangxi (1654-1722), marque apocryphe Chenghua

Porcelaine émaillée bleu et blanc à décor de scènes de palais, D 26 cm
600/800

87. Vase balustre, Chine, XIXe s

Porcelaine bleu blanc à motif d'un phénix, H 63 cm
800/1200



87



90



88



86



83



84



89

88. Suite de cinq assiettes, Chine, dynastie Qing (1644-1912), marque Chenghua apocryphe

Porcelaine émaillée bleu blanc à motifs de personnages, D 26 cm
1000/1500

89. Six assiettes « Fitzhugh pattern », Chine, dynastie Qing, début XIXe s

Porcelaine émaillée bleu, blanc et or, D 24.5 cm
1200/1800

90. Grand vase, Chine, époque Daoguang (1821-1850)

Porcelaine émaillée bleu blanc à décor de l'histoire de la chambre de l'ouest en réserve, H 64 cm
2000/3000

91. Deux coupes quadrilobées, Chine, XIXe s

Porcelaine émaillée bleu, vert et rouge à motifs de médaillons, L 20 et 22 cm
400/600

92. Paire de potiches couvertes, Imari, Japon, fin XIXe s

Porcelaine émaillée bleu rouge et or, H 45 cm
400/600



92



91

93. Bol, Chine, dynastie Song (960-1279)

Porcelaine émaillée céladon à motif floral, D 16.5 cm
200/300

94. Petite boîte en forme de melon, Chine

Céramique émaillée céladon, D 6.5 cm
300/500

95. Coupe Qingbai, probablement époque Sang (1279)

Grès émaillé à décor de poissons, D 15.5 cm
300/500

96. Deux bols lotus longquan, Chine, dynastie Song (960-1279)

Porcelaine émaillée céladon à motif en léger relief de pétales, D 16.5 cm et 17.5 cm
300/500

97. Jarre Thanh Hoa et son couvercle, Vietnam, dynastie des Tran, XII-XIVe s

Céramique émaillée crème et brune, H 24 cm
400/600

98. Vase Hu, Chine, dans le style de la dynastie Song

Céramique émaillée céladon craquelé, H 24 cm
600/800

99. Assiette, Chine, Compagnie des Indes, XVIIIe s

Porcelaine, décor grisaille et or de scène de palais, D 22.5 cm
500/800

100. Grand plat famille verte, Chine, dynastie Qing (1644-1912)

Porcelaine ajourée et émaillée polychrome à motifs de personnages dans un jardin, D 36 cm
200/300

101. Paire de grands bols, Chine, époque Kangxi (1662-1722), marque apocryphe Jiajing

Porcelaine émaillée famille verte sur fond noir, D 19.5 cm
800/1200

99



100



95



93



98



96



97



101





104

102. Verseuse au chien de Fô, Chine, époque Kangxi, début XVIIIe s
Porcelaine émaillée polychrome à décor de pivoines, H 21 cm
500/800

103. Moine drapé au bol, Chine, époque Kangxi (1662-1722)
Porcelaine émaillée polychrome, H 24.5 cm
800/1200

104. Grande guanyin famille verte, Chine, époque Kangxi (1662-1722)
Porcelaine émaillée polychrome et biscuit, H 43 cm
5000/8000

102



103

105. Dignitaire assis, Chine, dynastie Ming (1368-1644)
Terre cuite émaillée sancai, H 21 cm
300/500

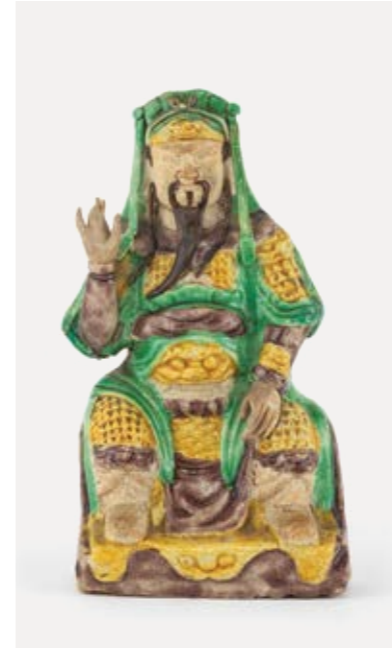
106. Couple de porteurs d'offrandes, Chine, dynastie Ming
Terre cuite émaillée sancai, H 48 cm
400/600

107. Immortel, Chine, dynastie Qing (1644-1912)
Porcelaine émaillée polychrome, H 27 cm
500/800

108. Assiette, Chine, Compagnie des Indes, XVIIIe s
Porcelaine émaillée polychrome à décor de personnages à la jarre, D 22 cm
200/300

109. Bol polylobé, Chine, XIXe s
Porcelaine émaillée polychrome à motif de singes et daims, D 17 cm
300/500

110. Plat rond, Chine, marque et période Gangxu (1875-1908)
Porcelaine à motif de dragons poursuivant la perle sacrée, D 34 cm
300/500



105



107

108



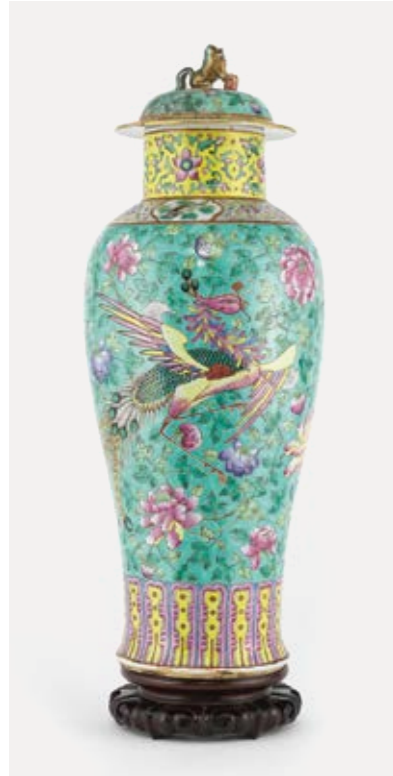
109



106



110



111

111. Vase couvert, Chine, XIXe s
Porcelaine émaillée polychrome
à décor de fleurs sur fond turquoise,
H 54 cm
300/500



115



116



114

112. Paire de plats, Chine, fin XIXe s
Porcelaine à décor d'un cheval et
de jeunes femmes, marque au tampon
rouge, D 34 cm
400/600

113. Bol à punch, Chine, XIXe s
Porcelaine émaillée polychrome
à décor de personnages, D 40 cm
400/600



117

114. Petite coupe Chine, époque Kangxi (1662-1722)
Porcelaine émaillée polychrome
sur fond noir à décor de guerrier,
D 15.5 cm
400/600

115. Vase, Chine, Canton, XIXe s
Porcelaine émaillée polychrome
à décor de personnages, H 65 cm
500/800

116. Vase à col évasé aux cent enfants, Chine, XIXe s
Porcelaine émaillée polychrome,
H 35 cm
200/300

117. Bol, Chine, époque Kangxi (1662-1722)
Porcelaine émaillée polychrome
sur fond jaune, D 19.5 cm
500/800

118. Paire de plats famille verte, Chine, dynastie Qing (1644-1912)
Porcelaine émaillée polychrome
à décor de fleurs, D 31.5 cm
600/800



113

112



118



119. Paire de vases, Chine, circa 1900

Porcelaine émaillée polychrome
à décor de personnages, H 57,5cm
600/800

120. Paire de kilins, Chine, époque Kangxi (1662-1722)

Porcelaine émaillée polychrome,
H 22 cm
800/1200

121. Vase à col évasé, famille verte, Chine, époque Kangxi (1662-1722)

Porcelaine émaillée polychrome
à décor du dragon poursuivant la perle sacrée, H 21 cm
800/1200

122. Vase réticulé à section carrée, Chine, dynastie Qing (1644-1912), marque Qianlong apocryphe

Porcelaine émaillée polychrome
à décor en léger relief de personnages,
H 51 cm
1000/1500

123. Paire de vases triple-gourdes, Chine, XIXe s

Porcelaine émaillée polychrome
à motifs de rinceaux sur fond
turquoise, jaune et rose, H 63 cm
1200/1800

124. Paire de vases Canton, Chine, XIXe s

Porcelaine émaillée polychrome,
H 61 cm
1500/2000

125. Tasse et sous-tasse au coq, Chine, période Yongzheng (1723-1735)

Porcelaine émaillée polychrome
au naturel, étiquette au dos :
ancienne collection Ernest Grandier
2000/3000

126. Grand vase, Chine, époque Daoguang (1821-1850)

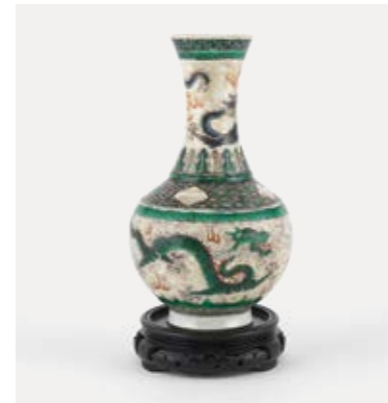
Porcelaine émaillée polychrome
à décor au pêcheur et aux daims,
H 107 cm
12'000/15'000



126



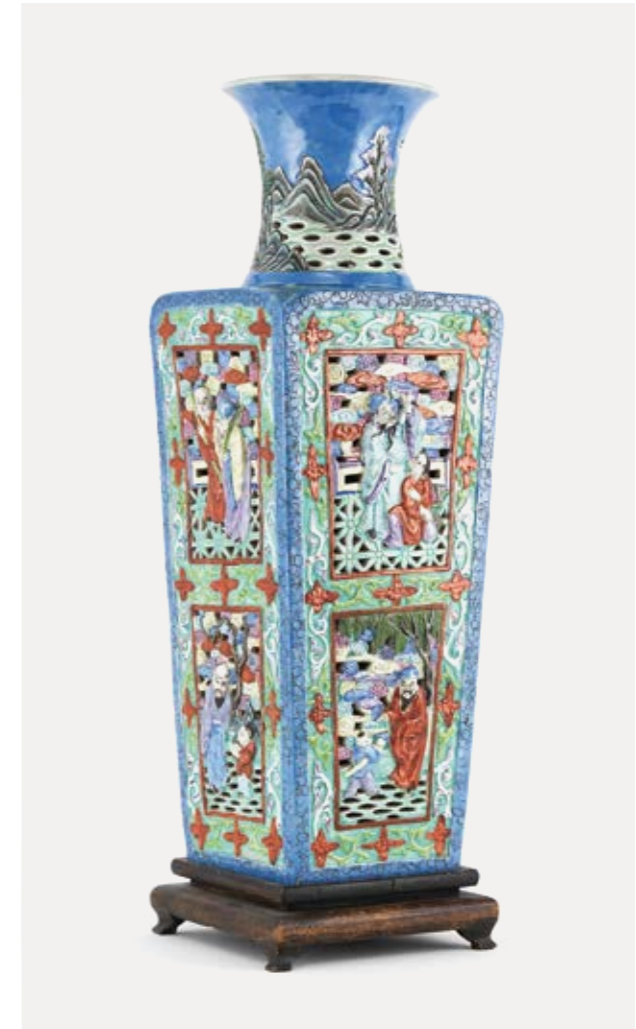
120



121



125



122



119



123



124



132



134



135



127

129



130

127. Grand vase rouleau, Japon, Satsuma, fin XIXe s

Porcelaine à décor d'une divinité, H 53 cm
400/600

128. Vase à long col, Chine, marque Qianlong apocryphe

Verre de Pékin bordeaux, H 15 cm
500/800

129. Groupe figurant une guanyin et deux enfants, Chine

Jade rouille sculptée, H 13 cm
800/1200

130. Groupe de guerriers, Chine

Pierre à savon, H 18 cm
200/300

131. Sculpture de Marakala, Tibet, probablement XVIIIe s

Lapis lazuli sculpté, H 9.5 cm
800/1200

132. Guanyin, Chine, XIXe s

Ivoire, H 24 cm
300/500

133. Okimono figurant un personnage au singe, Japon, fin XIXe s

Ivoire et bois sculpté, L 19 cm
150/200

134. Okimono figurant un musicien et son instrument, Japon ou Chine, fin XIXe s

Ivoire sculpté, H 26 cm
150/200

135. Guanyin, Chine ou Japon, fin XIXe/début XXe s

Ivoire sculpté et socle en bois, H 25 cm
150/200

136. Netsuke en forme d'œuf, Chine ou Japon, fin XIXe s

Ivoire sculpté et gravé, signé, L 4 cm
200/300



128

131



136



133

137. Ecole chinoise, Chine, dynastie Qing (1644-1912)

Lotus et oiseaux, encre et aquarelle, 90x31 cm
500/800

138. Paravent six feuilles, Chine

Laque de Coromandel à décor de cavaliers, 207 x 184 cm
800/1200

139. Ecole japonaise, milieu XIXe s

Scène animée dans un palais, encre et gouache sur papier, 30x50 cm
300/500

140. Paravent deux feuilles, Japon, fin XIXe s

Gouache et feuilles d'or sur papier, 181 x 180 cm
500/800

141. Paravent à six feuilles, Japon, époque Meiji (1868-1912)

Gouache sur papier à décor d'un vase de fleurs sur une charrette, 137x43 cm
1000/1500

142. Grand Bouddha, Birmanie, début du XXe s

Bois sculpté et doré, H 152 cm
500/800

143. Paire de grands bouddhas debout, Birmanie, XIX-XXe s

Bois laqué noir à patine or, incrustations de paillons de miroir, H 200 cm
3000/5000

144. Enfant jouant avec un buffle, Japon, XXe s

Bois sculpté, signé, L 11 cm
200/300

145. Bouddha, Japon, époque Meiji (1868-1912)

Représenté debout sur une fleur de lotus et devant une mandorle, bois laqué noir et or, H 95 cm
1500/2000

146. Bas-relief, probablement Birmanie

Terre cuite à glaçure verte, H 32 cm
300/500



138



140

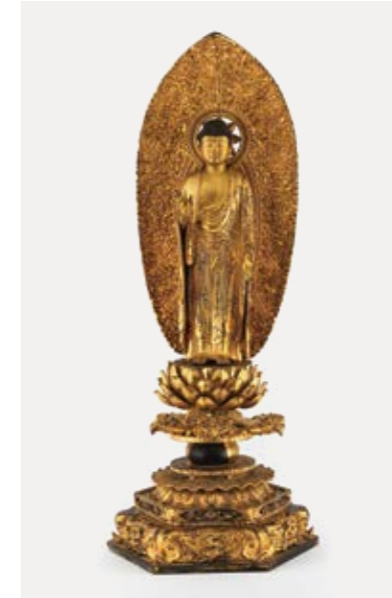


141

144



139



145



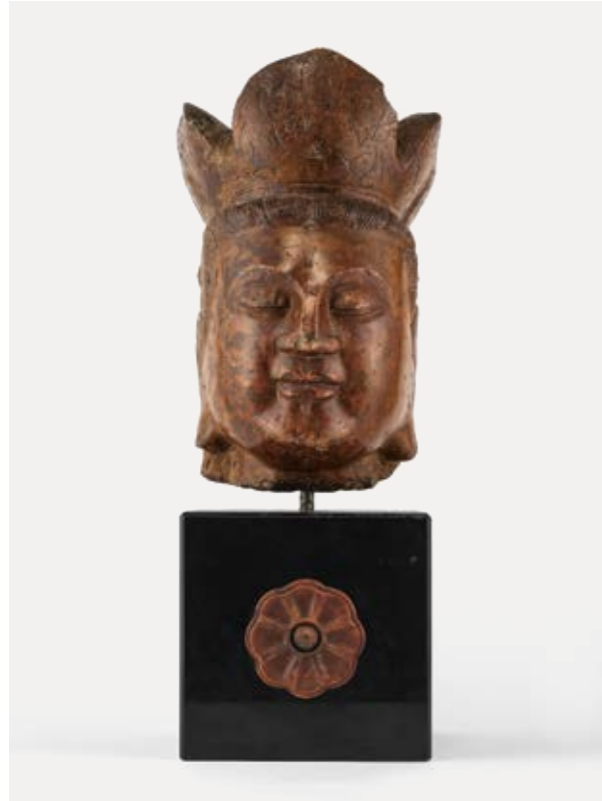
146



143



142



147



150

147. Tête de guanyin, Chine, époque Ming (1368-1644)

Pierre sculptée, H 37 cm
3000/5000

148. Divinité, les pieds reposant sur deux éléphants, art sino-tibétain, début XXe s

Bronze, H 29 cm
400/600

149. Aiguière, Chine, dynastie Ming

Bronze à patine brune, H 35 cm
600/800

150. Boîte avec brûle-parfum, Japon, époque Meiji (1868-1912)

Bois à décor de fleurs en laque noire et or, 19x17x18 cm
300/500

151. Grand vase à anses dragon, Japon, époque Meiji (1868-1912)

Bronze patiné à décor cloisonné de motifs archaïques, H 54 cm
300/500

152. Brûle-encens, tripode, Chine

Bronze à décor de branches et de fleurs de cerisier, D 15 cm
300/500

153. Vase Art nouveau, Chine, circa 1900

Bronze à patine verte à motif en léger relief de fleurs, H 29 cm
300/500

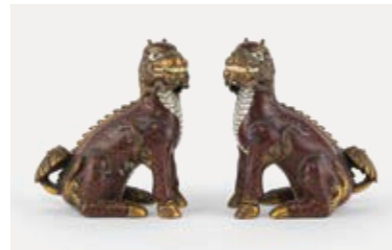
154. Divinité assise, Asie, XIXe s

Cuivre repoussé, H 36 cm
400/600

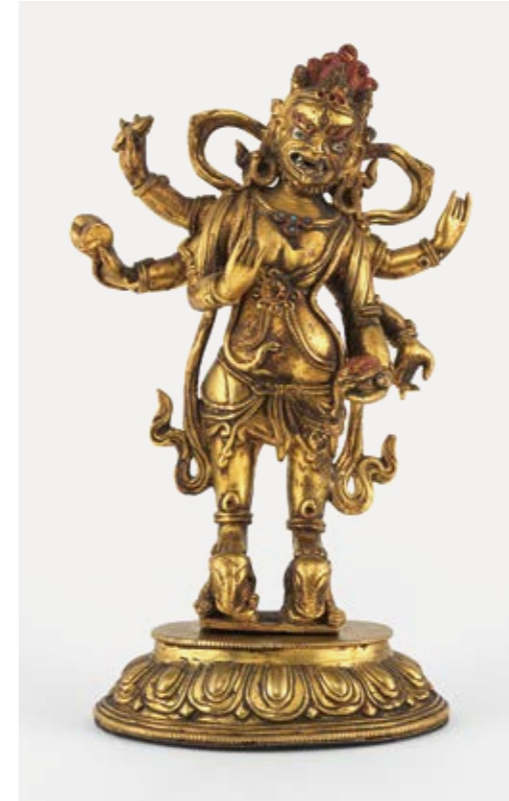
155. Deux petits kilins en cloisonné, Chine, XIXe s

Cuivre et émaux polychromes, H 11.5 cm
400/600

152



155



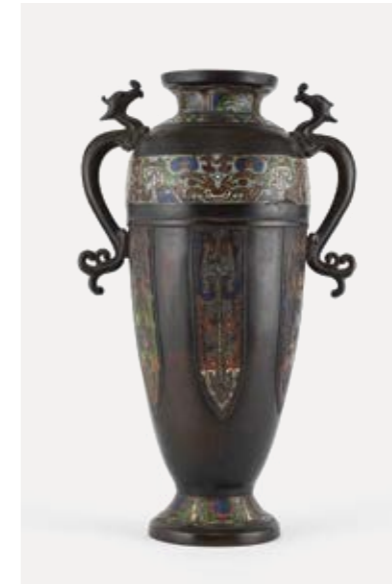
148



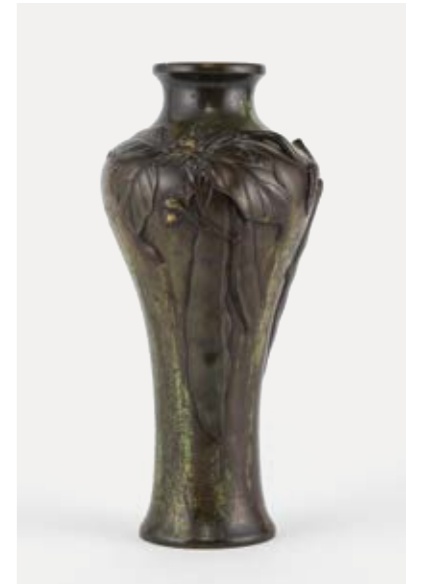
154



149



151



153

159



161



157

156

160

156. Grande Tanka, Asie du Sud-Est, XVII-XVIIIe s

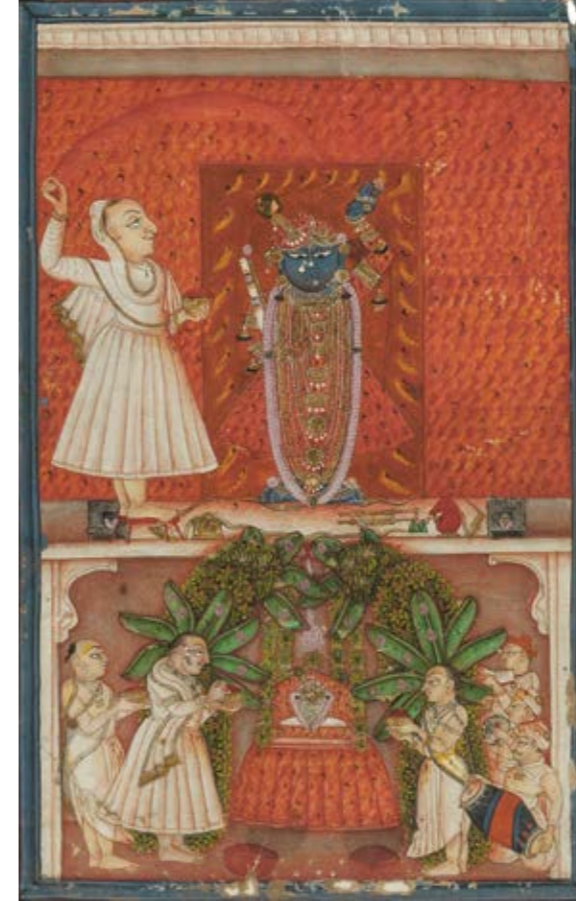
Peinture sur soie à décor de bouddha et acolytes, 190x115 cm
1500/2000

157. Ecole indienne, XIX-XXe s

Rasa-Lila, danse de Krishna avec diverses Gopis, gouache et or sur papier, 36x25 cm
200/300



164



158



162

158. Ecole indienne, XIX-XXe s

Scène d'offrandes auprès de Krishna, gouache sur papier, 23 x 15 cm
200/300

159. Ecole Pahari, Inde

Durga sur un lion, gouache sur papier, 21 x 25 cm
800/1200

160. Ecole moghole

Peintre d'oiseaux, gouache sur papier, 28 x 20 cm
800/1200

161. Ecole de Kota, Inde

Chasse au tigre, gouache sur papier, 62 x 81 cm
800/1200

162. Pichwai (tenture peinte) de Shrinathji, Nathdwara, Rajasthan, XIXe, XXe s

Figurant la divinité, gouache sur coton, 220x156 cm
1200/1500

163. Bas-relief figurant Vishnu, Inde, XIXe s

Bois sculpté, 50x14 cm
600/800

164. Grand chaudron tripode à panse hémisphérique munie de quatre ailettes, Iran, probablement Daghestan, Art Seldjoukide, XIIIe s

Bronze, L 47 cm
400/600



163



montres et bijoux

Vente aux enchères
Mercredi 22 septembre à 18h30

Les bijoux et montres ne sont pas
représentés à taille réelle.

165. Jaeger-LeCoultre, Atmos, pendule cabinet doré

Cadran blanc, aiguilles et chiffres arabes dorés, index bâtons dorés, laiton doré, 24 x 21 x 16 cm
500/700

166. Longines, montre de poche chronomètre monogrammée MH

Cadran émaillé blanc, aiguilles dorées, trotteuse noire, chiffres romains noirs, secondes à 6h, or 750, D 54 mm, poids brut 117 g, dans son écrin et avec extrait du bulletin de marche daté de 1906
800/1200

167. Vacheron Constantin, chronomètre royal, montre de poche à décor rayonnant

Cadran blanc, aiguilles dorées, chiffres romains et chemin de fer noirs, secondes à 6h, or 750, D 55 mm, poids brut 132 g
1000/1500

168. Vacheron Constantin, montre de poche de smoking extra-plate

Cadran gris, aiguilles et index bâtons dorés, or rose 750, D 42 et 21 mm, poids brut 31 g, dans son écrin d'origine
1000/1500

169. Blancpain, montre-bracelet ovale mécanique sertie de diamants (total env. 0.5 ct)

Cadran gris, aiguilles et index bâtons argentés, or et or gris 750, L 16.5 cm, 19 x 14 mm, poids brut 60 g
1800/2200

170. Piaget, montre-bracelet mécanique à secret entourée de diamants (env. 0.5 ct)

Aiguilles bleuies, index bâtons noirs, or gris 750, 18 x 15 mm, poids brut 48 g
1200/1800

171. Omega, montre bracelet rectangulaire à quartz sertie de diamants

Cadran anthracite, aiguilles et index bâtons argentés, or gris 750, L 17.5 cm, 25 x 23 mm, poids brut 43 g
1000/1500



166



167



168

169



173

170



174

171



175

172



176

**172. Montre-bracelet rectangulaire à quartz sertie de diamants, mouvement et remontoir signés Oméga**

Cadran gris pavé de diamants, aiguilles noires, or gris 750 rhodié, 39 x 18 mm, L 17 cm, poids brut 60 g
3000/5000

173. Piaget, montre décagonale mécanique

Cadran malachite, aiguilles argentées, or gris 750, 24 x 31 mm, poids brut 30 g
600/800

174. Jaeger-LeCoultre, Reverso, montre rectangulaire à quartz

Cadran argenté, aiguilles bleuies, chiffres arabes et chemin de fer noirs, acier, 29 x 19 mm
800/1200

175. Jaeger-LeCoultre, Reverso, montre rectangulaire mécanique

Cadran argenté, aiguilles bleuies, chiffres arabes et chemin de fer noirs, verso gravé au monogramme AMN, or 750 et acier, 29 x 19 mm
800/1200

176. Jaeger-LeCoultre, Idéale, montre rectangulaire à quartz sertie de diamants

Cadran anthracite, aiguilles et chiffres arabes argentés, acier, 30 x 17 mm
500/700

177. Rolex, Oyster Perpetual Date, montre ronde automatique

Cadran blanc, aiguilles argentées, chiffres romains noirs, date à guichet à 3h, acier, D 24 mm. On joint son bracelet d'origine en acier. 600/800

178. Breitling, Wings Lady, montre-bracelet ronde à quartz sertie de diamants

Cadran nacré, aiguilles et chiffres romains argentés, date à guichet à 3h, acier, D 30 mm 1000/1500

179. Bulgari, Rettangolo, montre-bracelet rectangulaire à quartz

Cadran blanc, aiguilles et chiffres arabes dorés, circa 1990, or rose 750, 39x21 mm, L env. 16 cm, avec sa boîte, son écrin de voyage et une estimation d'assurance par Bulgari datée de mars 2021 3500/4500

180. Chopard, Happy diamonds, montre bracelet ronde à quartz sertie de diamants

Cadran argenté, aiguilles dorées, double entourage de diamants, 5 diamants mobiles, bracelet triple cordes, or 750, L 16 cm, D 24 mm, poids brut 31 g 1200/1800

181. Chopard, Happy Sport, montre ronde à quartz retenant trois diamants mobiles

Cadran blanc, aiguilles et chiffres romains argentés, date à guichet entre 4h et 5h, acier, D 35 mm 500/700

182. Chopard, Happy Fish, Happy sport, montre ronde à quartz retenant un poisson pavé de diamants et trois diamants mobiles

Cadran noir gravé de poissons, aiguilles et chiffres arabes luminescents, lunette tournante à chiffres bleus, date à guichet entre 4h et 5h, acier, D 38 mm 800/1200

183. Hermès, Cape Code, montre rectangulaire à quartz

Cadran gris, aiguilles et chiffres arabes argentés, date à guichet à 3h, bracelet violet, acier, 46x33 mm, dans son écrin 600/800

184. Cartier, Tank basculante, montre rectangulaire à quartz

Cadran crème, aiguilles bleuies, chiffres romains et chemin de fer noirs, secondes à 3h, date à 6h, acier, 32x26 mm 800/1200

185. Cartier, Santos, montre-bracelet carrée automatique

Cadran blanc, aiguilles bleuies, chiffres romains et chemin de fer noirs, date à guichet à 3h, or 750 et acier, 29x29 mm 1000/1500

186. Cartier, Santos, montre-bracelet carrée automatique

Cadran blanc, aiguilles bleuies, chiffres romains et chemin de fer noirs, or 750 et acier, 24x24 mm 600/800

187. Cartier, Santos, montre-bracelet carrée automatique

Cadran argenté, aiguilles bleuies, chiffres romains et chemin de fer noirs, date à guichet entre 4h et 5h, acier, 32x32 mm, dans son écrin 1200/1800

188. Cartier, Pasha, montre ronde automatique

Cadran noir, aiguilles et chiffres arabes blancs, date à guichet entre 4h et 5h, acier et caoutchouc, D 41 mm 800/1200



180

177



178



179



181



182



183



184



185



186



187



188



189

189. Vacheron & Constantin, montre ronde mécanique

Cadran crème, aiguilles et index bâtons dorés, secondes à 6h, or 750, sur un bracelet en or 750, L 17 cm, poids brut 93 g
2000/3000



190

190. Vacheron Constantin, montre rectangulaire mécanique extra-plate

Cadran gris, aiguilles et index bâtons noirs, or gris 750, 35x31 cm, poids brut 35 g
800/1200



191

191. Omega, Seamaster, montre bracelet ronde automatique

Cadran crème et argenté, aiguilles, chiffres arabes et index clous dorés, secondes à 6h, acier et acier doré, D 35 mm
1000/1500

192. Omega, Speedmaster, montre ronde automatique

Cadran noir, aiguilles et index bâtons luminescents, acier, D 40 mm
1500/2000

193. Longines, montre-bracelet carrée automatique

Cadran doré brossé, aiguilles et index bâtons dorés, or 750, L 17,5 cm, 30x30 mm, poids brut 84 g
2000/3000



193

194. Longines, The Longines Master Collection, montre chronographe ronde automatique

Cadran argenté « grain d'orge », aiguilles bleuies, chiffres arabes noirs, jour et mois à guichet à 12h, date, phases de lune, acier, D 42 mm, dans son écrin
800/1200

195. Baume & Mercier, Riviera, montre chronographe hublot automatique

Cadran noir, aiguilles et chiffres romains luminescents, compteurs argentés, date à guichet à 3h, acier, D 43 mm, dans son écrin
1000/1500

196. Porsche Design, PTC Blue Edition, montre chronographe ronde automatique

Cadran noir, aiguilles et chiffres arabes blancs et bleus, date à guichet entre 4h et 5h, édition limitée 16/917, 2007, titane, D 43 mm, dans son écrin
600/800

197. Zénith, El Primero, montre-bracelet chronographe ronde automatique

Cadran bleu, aiguilles noires et rouge, date à guichet entre 4h et 5h, années 70, acier, D 38 mm
2000/3000

198. Arent & Van Leeuw, nuit des temps, montre-bracelet ronde extra-plate à quartz entourée de petits diamants sur un anneau pouvant pivoter

Cadran doré, aiguilles dorées, or 750, D 34 mm, poids brut 104 g
2000/3000

199. Heuer, Carrera, montre chronographe ronde automatique

Cadran bleu, couronne à gauche, aiguilles orange et blanches, réf. 1553, années 70, acier, D 38 mm
800/1200

200. Tissot, montre chronographe ronde automatique

Cadran argenté, aiguilles et index points dorés, date à guichet entre 4h et 5h, éd. limitée pour le 150ème anniversaire de la marque, numérotée 189/1853, or 750, D 40 mm, poids brut 95 g
1000/1500

201. Blancpain, Villeret, montre ronde automatique à calendrier annuel

Cadran blanc, aiguilles et chiffres romains dorés, phases de lune, or 750 et acier, D 34 mm, dans son écrin, avec son certificat et son stylo-poussoir
1000/1500

192



196



199



194



197



200



195



198



201



202. Patek Philippe, Ellipse, boutons de manchette

Or 750, 22x20 mm, 27 g, dans leur écrin
800/1200

203. Boutons de manchette sertis d'agates bleues en pain de sucre

Travail français, or 750, poids brut 16 g
1000/1500

204. Tanzanite taille ovale sur papier

26.27 ct, avec son rapport d'identification ALGT
1000/1500

205. Saphir birman non chauffé taille coussin ovale sur papier

8.47 ct, avec son certificat AIGS
1500/2000

206. Tourmaline paraíba taille ovale sur papier

46.64 ct, avec son certificat IGI
8'000/12'000

207. Spinelles birman non chauffé taille coussin ovale sur papier

5.70 ct, avec son certificat Lotus
1500/2000

208. *Bague de style Art déco à motif octogonale centré d'un diamant taille ancienne (env. 0.35 ct), entouré de saphirs calibrés et d'une ligne de diamants

Platine 900, doigt 53-13, 7 g, accompagnée de son certificat GRA
1200/1800

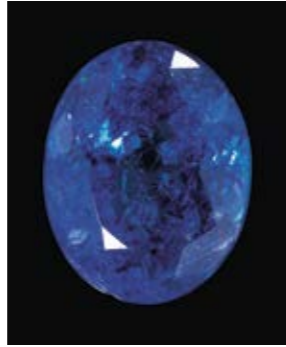
209. *Bague sertie d'une tanzanite taille coussin (13.9 ct) rehaussée d'un motif de nœud sertie de diamants et épaulée de deux fleurs aux pétales sertis de diamants taille marquise

Or gris 750, doigt 53-13, 7 g, accompagnée d'un certificat GFCO
1500/2000

210. *Bague de style Art déco centrée de quatre diamants taille ancienne (env. 0.8 ct) sur une monture pavée de diamants (env. 0.3 ct) et entourée d'une ligne de saphirs calibrés (env. 0.9 ct)

Platine 900, doigt 54-14, 7 g, accompagnée de son certificat GRA
1200/1800

204



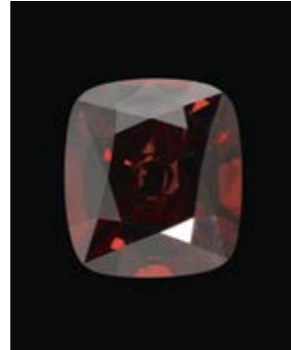
205



206



207



206



202

208



211



203

**211. *Bague asymétrique sertie d'un saphir taille poire (env. 3.7 ct) épaulé de saphirs, de tanzanites (env. 1.3 ct) et de diamants (env. 0.9 ct) taille brillant**

Or gris 750, doigt 54-14, 7 g, accompagnée de son certificat GFCO
1200/1800

209



212

**212. Bague sertie d'un saphir Ceylan non chauffé taille cœur (2.94 ct) sur une monture pavée de diamants (0.89 ct)**

Or gris 750, doigt 54-14, 4 g, accompagnée de son certificat Bellerophon GemLab
1000/1500

210



213

**213. *Bague sertie d'une tanzanite taille coussin (env. 6.8 ct) épaulée de diamants taille baguette (total env. 0.5 ct)**

Or gris 750, doigt 53-13, 5 g, accompagnée d'un certificat GRA
2000/3000

214. Bague sertie d'un saphir Ceylan non chauffé taille coussin ovale (6.34 ct) entouré de diamants (env. 2.5 ct)

Or gris 750, doigt 56-16, 7 g, avec son certificat GCS
10'000/12'000

215. *Bague ajourée sertie d'un saphir Ceylan taille ovale (1.48 ct) dans un triple entourage de diamants (env. 0.3 ct)

Or gris 750, doigt 52-12, 3 g, accompagnée de son certificat GFCO
700/900

216. Bague sertie d'un saphir Ceylan non chauffé taille ovale (9,95 ct) sur une monture sertie de diamants

Or gris 750, doigt 52-12, 6 g, avec son certificat Dunaigre
3000/5000

217. *Bague de style Art déco centrée d'un diamant taille ancienne (env. 0.8 ct) entouré de saphirs calibrés sur une monture ajourée et pavée de diamants

Platine 900, doigt 53-13, 7 g, accompagnée de son certificat GRA
2000/3000

218. Bague sertie d'une aigue-marine taille rectangle (22.77 ct) sur une monture pavée de diamants

Or gris 750, doigt 53-13, poids brut 10 g
2000/3000

219. Bague sertie d'une tanzanite taille brillant (4.84 ct) entourée de diamants sur une monture sertie de diamants

Or gris 750, doigt 53-13, 4 g
2000/3000

220. Bague sertie d'un saphir (env. 10 ct) épaulé de deux diamants taille baguette

Travail français, platine, doigt 51-11 avec anneau intérieur, 7 g
3000/5000

221. *Bague rectangulaire de style Art déco sertie de trois diamants taille ancienne (total env. 0.8 ct) entourés de saphirs calibrés (env. 0.8 ct) et de diamants (env. 0.4 ct)

Platine 900, doigt 54-14, 6 g, accompagnée de son certificat GRA
1500/2000



224



214



215



216

217



220

218



221

219



222



222. *Bague de style Art déco sertie d'un saphir taille ovale (env. 0.4 ct) rehaussé de saphirs calibrés sur une monture ajourée pavée de diamants

Platine 900, doigt 54-14, 4 g
1000/1500

223. Bracelet rivière serti de saphirs taille brillant (env. 14 ct) rehaussés de diamants (env. 1.2 ct)

Or gris 585, L 17 cm, poids brut 25 g
3000/5000

224. *Bracelet ligne composé de saphirs taille ovale (env. 31 ct) alternés de diamants (env. 2.1 ct)

Or gris 750, L 18.5 cm, 21 g, accompagné d'un certificat GRA
1500/2000



223

225. *Bracelet ciselé serti d'un ligne de saphirs multicolores (env. 11.7 ct)

Platine à teneur inférieure au titrage reconnu en Suisse (environ 800 à 840) selon le Contrôle des métaux précieux, L 18.5 cm, 32 g
2000/3000

226. *Bracelet ciselé serti d'une ligne de saphirs multicolores (env. 11 ct) entourés de deux lignes de diamants

Platine à teneur inférieure au titrage reconnu en Suisse (environ 800 à 840) selon le Contrôle des métaux précieux, L 18 cm, 38 g
4000/6000

227. *Anneau rivière ciselé serti de saphirs multicolores calibrés (env. 1.5 ct)

Platine 900, doigt 53-13, 3 g
500/700

228. *Anneau rivière ciselé serti de saphirs calibrés (env. 1.6 ct)

Platine 900, doigt 52-12, 3 g
500/700

229. *Anneau rivière ciselé serti de rubis calibrés (env. 1.6 ct)

Platine 900, doigt 54-14, 3 g
500/700

230. *Anneau rivière ciselé serti d'émeraudes calibrées (env. 1.2 ct)

Platine 900, doigt 54-14, 3 g
500/700

231. Bague centrée d'une émeraude taille ovale (env. 1.4 ct) dans un double entourage de diamants et sur une monture pavée de diamants taille baguette et brillant

Or gris 585, doigt 54-14, 12 g
1000/1500

232. *Bague de style Art déco sertie d'un diamant taille ancienne (env. 0.3 ct) sur une monture ornée de lignes d'émeraudes calibrées et rehaussée de diamants

Platine 900, doigt 52-12, 5 g, accompagnée de son certificat GRA 1000/1500

233. *Bague sertie d'une émeraude zambienne taille ovale (4.31 ct) entourée de diamants taille brillant et épaulée de diamants taille baguette (total env. 0.9 ct)

Or gris 585, doigt 54-14, 5 g, accompagnée de son certificat GFCO 3000/5000

234. *Bague de style Art déco centrée d'un diamant taille ancienne (env. 0.45 ct) entouré d'émeraudes calibrées, d'émeraudes taille marquise et de diamants

Platine 900, doigt 53-13, 6 g, accompagnée de son certificat GRA 1500/2000

235. Bague sertie d'une émeraude colombienne taille ovale (1.64 ct) dans un double entourage de diamants (env. 3.5 ct)

Or gris 750, doigt 59-19 avec anneau intérieur, 6 g, avec son certificat SSEF précisant traitement minor oil 8000/12'000

236. *Bague sertie d'une émeraude colombienne taille poire (env. 0.87 ct) entourée de diamants (env. 0.5 ct)

Or gris 750, doigt 53-13, 3 g, accompagnée de son certificat GRA indiquant un traitement mineur à l'huile (minor oil) 1000/1500

237. *Bague de style Art déco centrée d'un grenat tsavorite taille ovale (env. 1 ct) sur un motif géométrique sertie d'émeraudes calibrées (env. 0.7 ct) et pavé de diamants (env. 0.3 ct)

Platine 900, doigt 55-15, 4 g, accompagnée de son certificat GFCO 800/1200

238. Bague sertie d'un péridot taille coussin (env. 15 ct) entouré de diamants (env. 2.5 ct)

Travail français, platine et or gris 750, doigt 51-11, poids brut 12 g
800/1200

239. Bague sertie d'une opale australienne à fond noir taille cabochon (1.12 ct) rehaussée de diamants (0.24 ct)

Platine 900, doigt 53-13, 7 g
1000/1500

240. *Bague sertie d'une opale rose cabochon taille poire (env. 9 ct) entourée de tourmalines roses et topazes taille poire

Or gris 750, doigt 52-12, poids brut 10 g, accompagnée d'un certificat GRA 800/1200

241. Bague cœur « Open my heart » à partie mobile pavée de diamants (env. 0.6 ct) et de rubis (env. 0.8 ct)

Or gris 750, doigt 54-14, 19 g
700/900



231



232



233



234



235



227



228



229



230

225



226



238



240



241

242. Chaîne à maille vénitienne retenant un pendentif centré d'un diamant taille ancienne (env. 1.1 ct) entouré de rubis taille brillant (env. 1.5 ct) et de diamants et terminé par un fermoir centré d'un saphir rose taille ovale (env. 0.6 ct) et pavé de diamants
Travail italien, or gris 750, L 43 cm, poids brut 28 g
1200/1800

243. *Pendants d'oreilles de style Art déco sertis de rubis taille ovale (env. 1.4 ct) entourés de rubis calibrés et de lignes de diamants (env. 0.8 ct)
Platine 900, H 6 cm, 14 g
2000/3000

244. Bague sertie d'un rubis taille ovale (env. 5 ct) entouré et épaulé de diamants (env. 2.9 ct)
Or gris 750, doigt 52-12, poids brut 7 g
2000/3000

245. Collier composé de médaillons centrés de rubis (env. 16 ct) entourés de diamants (env. 9 ct)
Or gris 750, L 43 cm, poids brut 61 g
5000/7000

246. Bracelet serti de rubis taille ovale (env. 1.2 ct) et pavé de diamants (entre 4 et 5 ct)
Or gris 750, L 16 cm, 17 g
2000/3000

247. Pendants d'oreilles sertis de rubis taille ovale (env. 1.6 ct) entourés et rehaussés de diamants (env. 1.5 ct)
Or gris 750, H 2.5 cm, poids brut 7 g
1000/1500

248. *Bague ajourée sertie d'un rubis birman taille ovale (0.95 ct) dans un double entourage de diamants (env. 0.7 ct)
Or gris 750, doigt 54-14, 3 g, accompagnée de son certificat GFCO
600/800

249. *Bague de style Art déco sertie d'un diamant taille ovale ancienne (env. 0.5 ct) entouré de rubis calibrés (env. 0.7 ct) et de diamants (env. 0.2 ct)
Platine 900, doigt 53-13, 4 g, accompagnée de son certificat GRA
1200/1800

250. Bague sertie d'un rubis taille ovale (env. 0.3 ct) entouré de diamants
Or gris 750, doigt 53-13, 3 g
600/800

251. Clous d'oreilles centrés de rubis taille brillant (env. 1.5 ct) entourés de diamants
Or gris 750, D 1 cm, 4 g
1200/1800

252. Bague sertie d'un rubis Mozambique non chauffé taille ovale (2.00 ct) entouré de diamants (0.63 ct)
Platine 900, doigt 53-13, 6 g, avec son certificat GIA
5000/7000

253. *Bague de style Art déco centrée d'un rubis birman taille émeraude (env. 0.5 ct) épaulé de rubis calibrés sur une monture pavée de diamants (env. 0.5 ct)
Platine 900, doigt 54-14, 4 g, accompagnée d'un certificat GFCO
1200/1800

254. Bague sertie d'un rubis (env. 1 ct) entouré de diamants taille marquise et brillant
Or gris 750, doigt 52-12 avec anneau intérieur, 7 g
1500/2000

255. *Bague de style Art déco centrée d'un rubis du Siam taille rectangle (1.45 ct) rehaussé de rubis birmans calibrés et entouré de diamants (env. 0.2 ct)
Platine 900, doigt 55-15, 5 g, accompagnée de son certificat GFCO
1000/1500

256. *Bague sertie d'un saphir rose taille ovale non chauffé (2.83 ct) entouré de diamants taille brillant, épaulé de diamants taille trilliant (env. 0.85 ct) et rehaussé de petits saphirs roses
Or gris 750, doigt 54-14, 4 g, accompagnée de son certificat GFCO
1200/1800

257. Bague sertie d'un saphir rose Madagascar non chauffé (3.02 ct) épaulé de deux diamants taille baguette (0.47 ct)
Platine 900, doigt 52-12, 7 g, avec son certificat Dunaigre
4000/6000



243



247



244



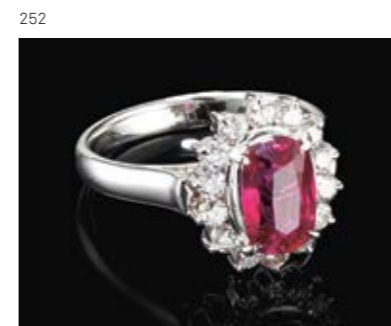
251



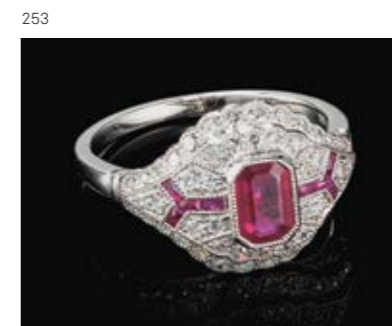
242



245



252



256



257

265



267

258. *Bracelet ligne composé de saphirs taille ovale (env. 16 ct) alternés de motifs sertis de rubis taille ovale (env. 8.5 ct) entourés de diamants (env. 1 ct)
Or gris 750, L 18.5 cm, 18 g, accompagné d'un certificat GRA 2000/3000

259. *Bracelet serti d'améthystes taille ovale (env. 16.5 ct) séparées d'aigues-marines taille princesse
Or gris 750, L 18 cm, 18 g, accompagné de son certificat GFCO 1000/1500



258

260. Bracelet à maille ovale torsadée tressée
Travail français, or 750, L 19 cm, 103 g 3000/5000

261. Bague stylisée sertie d'un saphir taille ovale (env. 1 ct) épaulé de deux diamants taille ancienne et rehaussé de deux lignes de diamants (env. 0.5 ct)
Travail français, circa 1950, or et or gris 585, doigt 55-15, 11 g 1200/1800

262. Eric Bertrand, attrib. à, bague godronnée sertie d'un saphir taille cabochon (env. 5 ct) épaulé de lignes de diamants
Or 750, doigt 53-13, 9 g 1200/1800



259

263. Bague dôme pavée de saphirs entourés d'une ligne de diamants
Circa 1940, or et or gris 750, doigt 55-15, 16 g 500/700

264. *Bague chevalière sertie d'un saphir birman non chauffé taille cabochon (12.3 ct) entouré de diamants sur une monture en pierre dure
Or 750, doigt 52-12, poids brut 14 g, accompagnée d'un certificat GFCO 2000/3000

261



262

265. Broche ajourée en dentelle centrée d'un saphir de type Ceylan taille coussin (env. 5.5 ct)
Or 750, H 3 cm, 7 g 600/800

266. Ensemble de deux bracelets joncs ouvrants sertis de saphirs calibrés et de diamants
Or 750, D 5.5 cm, 32 g 1000/1500

267. Ensemble de trois anneaux sertis de saphirs calibrés, deux d'entre eux alternés de diamants
Or 750, doigt 52-12, 12 g 500/700

268. Bracelet composé de perles de Tahiti (D env, 10 mm) alternées de perles de saphirs facettées (env. 3.8 ct) terminé par un fermoir boule sertie de diamants
Fermoir en or gris 750, L 20 cm 800/1200



260

266



263



264

269. Parure composée d'un collier, un bracelet, une bague et des clous d'oreilles sertis de rubis taille ovale rehaussés de diamants

Or 750, L 60 et 19 cm, doigt 57-17, 58 g
1800/2200

270. Bracelet serti de rubis non chauffés taille cabochon (43.31 ct) alternés de diamants (1.5 ct) et terminé par un fermoir serti de diamants

Travail français, or 750, L 18 cm, poids brut 20 g, avec son certificat Dunaigre 8000/12'000

271. Bague sertie d'un rubis taille ovale (env. 1.7 ct) épaulé de pavages de diamants

Or 750, doigt 57-17, 8 g
600/800

272. *Bague asymétrique sertie d'un rubis birman cabochon taille poire (env. 2.7 ct) sur un semi-pavage de diamants taille baguette (env. 1 ct)

Platine 900 et or 750, doigt 52-12, 14 g, accompagnée de son certificat GRA 1500/2000

273. Bracelet à maille stylisée ajourée serti d'une ligne de rubis

Or 750, L 18.5 cm, 45 g
1200/1800

274. Sautoir à maille gourmette ponctué de diverses pierres fines telles que des tourmalines, citrines, péridots, améthystes, aigues-marines et rehaussés de diamants taille baguette

Travail italien, or 750, L 73 cm, poids brut 99 g
2800/3200

275. Bracelet à maille gourmette serti de trois diamants (env. 0.6 ct), deux rubis, un saphir et une émeraude en serti clos

Travail français, or et or gris 750, L 18.5 cm, 13 g
800/1200

276. *Bague sertie d'une émeraude en pain de sucre (14.25 ct) sur une monture pavée de diamants (env. 1 ct) de petits rubis et d'émeraudes taille poire

Or 585, doigt 53-13, poids brut 8 g, accompagné d'un certificat GJSPC 700/900



270



275



273



271



276



277

272



274



280



279

277. Boucles d'oreilles ovales serties d'émeraudes taille ovale (env. 1.2 ct) entourées de quatre diamants

Travail anglais, or 750, H 2.5 cm, 15 g
800/1200

278. Etui cylindrique à maillage tressé bicolore

Or et or gris 750, 11 x 3 cm, 82 g, dans son étui
2500/3500

279. Bague centrée d'une perle des Mers du Sud (D env. 15 mm) sur une monture pavée de diamants

Or gris 750, doigt 49-9, poids brut 15 g
1000/1500

280. Carl Bucherer, pendants d'oreilles retenant une perle (D env. 7 mm) rehaussée de diamants

Or gris 750, L 2.5 cm, poids brut 4 g
500/700



278



281

281. Collier à motifs géométriques pavés de diamants et terminé par trois motifs interchangeables dont l'un pavé de diamants pouvant se porter en broche ou en pendentif et les deux autres formant des pompons de perles rehaussées de diamants

Or gris 750, L 43 cm
6000/8000

282. Boucles d'oreilles à motifs géométriques ajourés et pavés de diamants

Or gris 750, H 3 cm, 20 g
1000/1500

283. Collier de perles (D env. 8 mm) terminé par un fermoir à motif géométrique pavé de diamants
Fermoir en or gris 750, L 46 cm
500/700

284. Clous d'oreilles carrés pavés de diamants taille princesse entourés de diamants
Or gris 750, 1 x 1 cm, 3 g
600/800

285. Clous d'oreilles sertis de diamants (env. 0.75 ct)
Or gris 750, 2 g
500/700

281



281



286. Bague carrée sertie d'un diamant taille princesse (1.02 ct) entouré de diamants
Or gris 750, doigt 51-11, 3 g
1800/2200

287. Bague sertie d'un diamant (env. 0.8 ct) entouré de huit diamants sur une monture ajourée
Travail français, platine et or gris 750, doigt 56-16, 8 g
1000/1500

286



291



291. Bague solitaire sertie d'un diamant (env. 1.6 ct) épaulé de deux diamants taille trapèze
Or 750, doigt 53-13, 3 g
2500/3500

287



292



288. Bague multi-anneaux pavée de lignes de diamants et de diamants noirs
Or gris 750, doigt 54-14, 9 g
400/600

289. Bague bandeau pavée de deux lignes de diamants (env. 3 ct)
Travail français, or gris 750, doigt 59-19, 16 g
800/1200

290. Bague sertie d'un diamant (env. 0.8 ct) épaulé de deux lignes de diamants
Or gris 750, doigt 50-10 avec anneau intérieur, 8 g
2000/3000

292. Bague solitaire sertie d'un diamant taille ancienne (env. 1.2 ct)
Or gris 750, doigt 54-14, 3 g
1500/2000

293. Bague « toi et moi » sertie de deux diamants taille ancienne (env. 1.6 ct) sur une monture ajourée sertie de roses de diamant
Travail français, circa 1915, platine, doigt 51-11, 5 g
1500/2000

294. Collier tour de cou à maille en épis ponctué de motifs sertis de diamants
Or et or gris 750, L 42 cm, 59 g
1800/2200

290



293



282



284





301

295. Bracelet ciselé centré d'un diamant taille ancienne (env. 1 ct) entouré de diamants et rehaussé de barrettes d'onyx
Circa 1910, or et platine, L 18 cm, 8 g
4000/6000

296. *Bague sertie d'un diamant cognac taille coussin (3.18 ct) épaulé de diamants taille baguette (env. 0.45 ct)
Or gris 750, doigt 53-13, 4 g, accompagnée de deux certificats GFCO et GRA
4000/6000

297. Bague sertie d'un diamant cognac (env. 0.85 ct) épaulé de diamants taille baguette
Or 750, doigt 51-11, 4 g
600/800

295



296



298. Clous d'oreilles sertis de diamants cognac (env. 1 ct) entourés de diamants
Or 750, 3 g
600/800

299. Bague à motif de deux fleurs serties de diamants et diamants jaunes sur une monture pavée de diamants
Or 750, doigt 55-15, 6 g
600/800

300. Carl Bücherer, ensemble d'un bracelet jonc ouvrant et de boucles d'oreilles à motif de ceinture pavés de diamants
Or et or gris 750, D 5.5 cm, H 1.5 cm, 47 g
1500/2000

297



301. Collier retenant un motif ajouré sertie de diamants taille ancienne et roses de diamants
Motif début XXe en platine 950 et chaîne à maille vénitienne en or gris 750, L 46 cm, 10 g
400/600

302. Bague sertie d'une ligne de cinq diamants taille brillant (env. 1.5 ct)
Or 750, doigt 51-11, 4 g
600/800

303. Eric Bertrand, attrib. à, bague bandeau cintrée d'un diamant taille princesse épaulé et rehaussé de diamants (env. 1.2 ct)
Or 750, doigt 56-16, 13 g
700/900

304. Collier à maille plate retenant un diamant (env. 0.6 ct)
Or 750, L 43, 15 g
800/1200

302



299



303



304



305



306



298



305. Bague souple pavée de diamants cognac (env. 3.4 ct)
Or rose 750, doigt 52-12, 13 g
1500/2000

306. Sautoir à maille grain de café bicolore
Travail italien, or et or gris 750, L 90 cm, 85 g
2500/3500



300

307



314

307. Bulgari, B.zero1, bagueOr gris 750, doigt 56-16, 11 g
400/600**308. Bulgari, B.zero1, bague**Or rose 750 et marbre, doigt 56-16,
poids brut 7 g
400/600**309. Fabergé, bracelet à maille
ovale retenant cinq œufs émaillés
en pendeloques**Or 750, L 19 cm, poids brut 20 g
600/800**310. Zolotas, bague ouvragée
sertie d'un grenat et d'une aventurine
taille cabochon**Or 750, doigt 50-10, 8 g
500/700**311. Lalaounis, broche à motif
de tête de bélier dans le style antique
aux yeux sertis de rubis et au cou
entouré de roses de diamant et d'un
rubis taille cabochon**Or 750, H 5 cm, 27 g
700/900

308



315

**312. Lalaounis, croix de style
orthodoxe sertie de quatre saphirs
taille cabochon et émaillée verte**Or 750, H 6 cm, poids brut 19 g
600/800**313. Chaumet, Amour, sautoir à
maille forçat serti de pierres
précieuses et fines telles que des
saphirs, émeraudes, grenats,
citrines, tourmalines et améthystes**Or 750, L 116 cm, 17 g
2000/3000**314. Cartier Paris, bague ovale
à motif de vannerie ajourée pavée
de saphirs**Circa 1960, or 750, doigt 51-11, 9 g
400/600**315. Cartier Paris, bague sertie
d'une citrine (env. 5 ct) épaulée
de diamants champagne taille poire
et taille brillant**Or 750, doigt 52-12, 5 g
400/600

310



316

311



312



313

**316. Cartier, bague ajourée à motifs
de C, l'un pavé de diamants**Or gris 750, doigt 52-12, 12 g, avec son
certificat
600/800**317. Stern, collier tour de cou
retenant une aigle-marine
taille émeraude (env. 3 ct) rehaussée
de diamants**Or gris 750, L 43, 18 g, avec sa boîte
et son écrin
700/900**318. Van Cleef & Arpels, Cosmos,
broche-pendentif à motif d'une fleur
centrée d'un diamant (env. 0.25 ct)
et aux pétales pavés de diamants**Or gris 750, L 37 ou 42 cm, H 2 cm, 9 g,
dans son écrin
5000/8000

318



309



322

319. Bulgari, paire de pendants d'oreilles sertis de topazes bleues taille suiffée et terminées par un motif serti de diamants
Or gris 750, L 7.5 cm, 19 g
1800/2200

320. de Grisogono, attr. à, clous d'oreilles boules pavés l'un de diamants blancs et l'autre de diamants noirs
Or gris 750, D 11 mm, 5 g
1800/2200

321. Piaget, Possession, bague large sertie de deux diamants sur un anneau mobile
Or 750, doigt 58-18, 16 g
450/550

322. Piaget, Ying Yang, collier terminé par un fermoir se transformant en cœur pour former un pendentif rehaussé de diamants
Or gris 750, L 48, 12 g
500/700



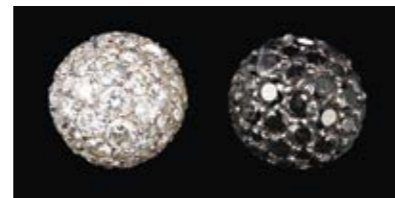
324

323. Piaget, double bague jonc, l'une sertie d'un saphir taille ovale pouvant se porter séparément
Or gris 750, doigt 54-14, 19 g
600/800

324. Bulgari, B.zero1, collier
Or rose 750, L 39, 42 ou 46 cm, 14 g
450/550

325. Chopard, Happy diamonds, clous d'oreilles à motif de cœur sertis de trois diamants mobiles entourés de diamants
Or 750, H 1 cm, poids brut 8 g
1000/1500

326. Chopard, Happy Diamonds, bague cœur sertie de trois diamants mobiles entourés de diamants
Or 750, doigt 55-15, poids brut 4 g
500/700



320

327. Chopard, Happy Diamonds, collier retenant un pendentif cœur serti de cinq diamants mobiles entourés de diamants
Or 750, L 42 cm, poids brut 12 g
1200/1800

328. Chopard, Happy diamonds, collier retenant un pendentif cœur serti d'un diamant mobile
Or 750, L 42, 7 g
400/600

329. Chopard, Happy Diamonds, chaîne à maille forçat retenant un pendentif serti d'un diamant mobile
Or gris 750, L 42 cm, poids brut 11 g
400/600

330. Etui nécessaire Rocaille en agate
Motif ajouré en or et poussoir rubis,
H 11 cm
1500/2000



327



325



326



321



328



329



323



330



classique du XVIIe au XIXe et arts de la table

Vente aux enchères
Jeudi 23 septembre à 12h



339

331. Giovanni Battista Piranesi (1720-1778)
Arc de Septime Sévère à Rome, Figure II, gravure sur papier, Italie, 1756, 13.5x29 cm
400/600

332. Tiberius Dominikus Woher (1728-1799)
Pèlerin, lavis d'encre sur papier, signé et daté 1776, 22x16.5 cm
300/500

333. Johann Salomon Hegi (1814-1896)
Scène de marché en Amérique du Sud, aquarelle sur papier, 13x19.5 cm
500/800

334. Hendrik Gerit Ten Cate (1803-1856)
Porte de ville hollandaise, lavis d'encre et aquarelle sur papier, 15x22 cm
600/800

340



336

335. Attribué à Eugène Delacroix (1798-1863)
Apollon sur son char, étude pour le plafond de la galerie d'Apollon au Louvre, crayon noir, 20x13 cm
1000/1500

336. Dans le style de l'école siennoise du XVIIe s
Triptyque de voyage, au centre la Vierge à l'Enfant, Sainte Elisabeth et Saint Jean-Baptiste et deux anges, deux saints accompagnent les donateurs de l'œuvre, huile sur panneau, 28x40 cm
400/600

337. Ecole espagnole, XVIIe s
Adoration des bergers, huile sur toile, 115x97 cm
500/800

338. Ecole française, XVIIe s
Calvaire, huile sur toile, 93x57 cm
600/800

339. Dans le style de l'école siennoise du XVe s
Triptyque avec Vierge et enfant, Saint Michel et Saint Bernardin, tempera et huile sur toile marouflée sur panneau, 85x70 cm
800/1200

340. Ecole du XVIIIe s
Les rois mages, gouache, fixé sous verre, 25x14 cm, cadre en bois doré et sculpté de style rococo
300/500



337



338



332



335

331



333

341. Ecole probablement fin XVIIIe s

Cérès, huile sur toile, 74x60 cm
600/800

342. Suiveur caravagesque du XVIIIe s

Cléopâtre, huile sur toile, 74x58 cm
800/1200

343. Ecole du XVIIIe s dans le style de Nicolas Lancret

Diane, huile sur papier marouflée sur toile, 42x39,5 cm. Provenance : Galerie Guy Folkner, Bruxelles. 1000/1500

344. Cercle de Baldassarre De Caro (1689-1750)

Nature morte en plein air avec gibier et chien de chasse, huile sur toile marouflée sur panneau, 72x98 cm
2000/3000

345. Leandro Bassano (1567-1622)

Basse-cour avec chien, poules, huile sur toile, 75x113 cm
4000/6000

346. Ecole du XVIIIe s

Lavandière et troupeau devant un pont en ruine, huile sur cuivre, 24x29 cm
300/500

347. D'après Martin Ryckaert (1587-1631)

Paysage animé, huile sur toile, 35x52 cm
300/500

348. Ecole XVIIIe s

Vue d'une ville le long d'un fleuve, huile sur toile, 46x61 cm
600/800

349. Entourage d'Andrea Locatelli (1695-1741)

Paire de paysages animés, huile sur toile, 69x102 cm. Ces deux tableaux sont à rapprocher de la toile conservée au musée de Bastia anciennement attribuée à Jan Frans van Bloemen et provenant de la collection du cardinal Fesh. 1000/1500



343



344



341



342



345



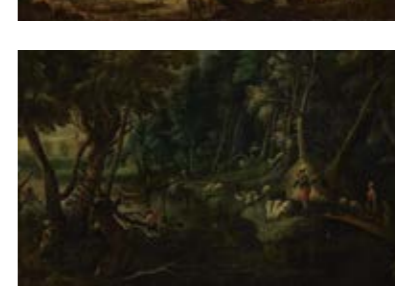
346



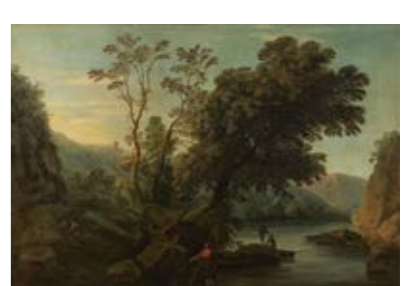
349



348



347



349

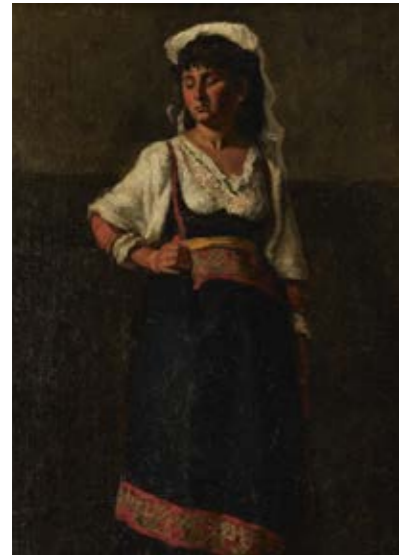
354



352



355



351

350. Carl Diethelm Meyer (1840-1884)
Portrait de jeune fille,
huile sur carton, 22x17 cm
300/500

**351. Anciennement attribué
à Vittorio Matteo Corcos (1859-1933)**
Jeune femme italienne en costume,
huile sur toile, 40x30 cm. Provenance:
Galleria Clara Schwicker Tosi,
22 Piazza Pitti, Firenze.
400/600

353

**352. Ecole début XIXe s, proba-
blement espagnole**
Portrait de femme à la lettre, huile
sur toile, 85x68 cm
400/600

**353. Vicente Rodes y Aries
(1791-1858)**
Portrait présumé de Mariquita Voitell
(1816-1896) avec son carlin, huile
sur toile, signée et datée (18)21 au dos,
94x70 cm
800/1200

356

354. Ecole du XIXe s
Artisan dans son atelier, huile sur
panneau, signée Loefz, 21 x 16 cm
300/500

**355. D'après Andries Dircksz Both
(1611/12-1641)**
Le vendeur de lunettes, huile sur
panneau, 20x17 cm
400/600



357

356. Frédéric Soulacroix (1858-1933)
Dame jouant de la guitare, huile sur
toile, signée et datée 1891, 51 x 31 cm
1000/1500

357. Johannes Stroebel (1821-1905)
Intérieur d'un marchand de
chapeaux du XVIIe s aux Pays-Bas,
huile sur toile, 68x87 cm
1500/2000

**358. Marie Elisabeth Barbaud-Koch
(1862-1928)**
Bouquet de fleurs, huile sur toile,
signée, 129x100 cm
300/500

359. Georg Rueter (1875-1966)
Bouquet de roses, huile sur panneau,
44x38 cm
500/700



359

358



361

361. Ecole orientaliste du XIXe s

Ruelle du Caire animée, huile sur toile, 48x33 cm
400/600

362. Cherubino Patà (1827-1899)

Tigre et dromadaires, huile sur panneau, signée, 9x12.5 cm
800/1200

363. Clément Auguste Andrieux (1829-1880)

Léopard sur le rocher, huile sur toile, 46x36 cm. Au dos cachet de la vente Andrieux et ancienne étiquette.
1000/1500

364. Frederick Goodall (1822-1904)

The palm offering, huile sur toile, 140x118 cm
5000/8000

365. James Fairman (1826-1904)

Coucher de soleil, huile sur toile, 81x114 cm
10'000/15'000

367



362



360



363



364



365

366. Adolphe de Villers (1872-1930)

Paysage de pêcheurs sur l'étang, huile sur panneau, signée, 18x40 cm
300/500

367. Jules Hereau (1839-1879)

Chevaux au bord de la Tamise, huile sur toile, signée, 43x58 cm
400/600

368. Adolphe Potter (1835-1911)

Coucher de soleil en Camargue, huile sur toile, signée, 63x182 cm
500/800

368



366





369

369. Francesco Lojacono (1838-1915)
Veduta di Palermo, huile
sur panneau, signée, 30x50 cm
3000/5000

370. Ecole du XIXe s
Embruns sur les rochers, huile sur
panneau, signée, 22x34 cm
300/500

371. Olivier Sery (1906-2000)
Ramasseuses de coquilles devant
le Mont Saint Michel, huile sur toile,
signée, 60x73 cm
300/500

372. Artur Ferraris (1856-1936/40)
Portrait d'un cheval, huile sur
panneau, signée, datée et située
Le Caire 1893, 27 x 19 cm
400/600

373. Carl Wülfig (1812-1871)
Paysage animé, huile sur toile,
24x31 cm
500/700

**374. Ecole fin XIXe s signée
P. Giani**
Bateau à quai, huile sur toile,
signée, 48x69 cm
500/700

**375. *Helena Schjerfbeck
(1862-1946)**
Jeunes gens nus jouant dans
les roseaux, huile sur toile,
signée et datée 1880, 29x 19cm
20'000/30'000



372



370



371



373



374



375



376

376. Saint Jean l'Évangéliste, Saint Jean Baptiste et Saint Jean Damascène

Russie, icône, XIXe s, tempera et or sur panneau, 31 x 27 cm
200/300



377

377. Scènes de la vie de Saint Nicolas

Russie, icône, tempera sur panneau, 31 x 26 cm
300/500

378. Mère de Dieu, joie de tous ceux qui souffrent, miracle de Saint-Petersbourg le 23 juillet 1888

Russie, fin XIXe s, icône, tempera sur bois, 31 x 26 cm
300/500



380

379. Saint Nicolas avec le Christ et la Vierge

Russie, Saint-Petersbourg, circa 1860, icône, tempera sur panneau, oklade en argent, 20 x 16 cm
300/500



378



381

380. Mère de Dieu de Kazan

Pavel Ovchinnikov, Russie, Moscou, 1886, icône, tempera sur panneau, oklade en vermeil et émaux cloisonnés, 84 et 88 zolotniks, 31 x 27 cm
300/500

381. Coffret présentant un fusil de chasse, Bulgarie, fin XIXe s

Canne en acier damas, signé en lettres gothiques cyrilliques en or « Pour l'excellent tir de 1891 », L 115 cm
2000/3000





385



389

382. Théière ovoïde tripode

Probablement Suisse, XVIIIe s, sans poinçon, argent et bois fruitier, H 15 cm, 380 g
300/500

383. Verseuse piriforme tripode

Moïse-Gabriel Ducré, contrôleur Abraham Lossier II, Genève, circa 1780, argent et bois fruitier, H 22 cm, 400 g
400/600

384. Jatte à bord en accolades armoriée Tscharnier

Johann Jakob Dulliker, Berne, XVIIIe s, argent, D 21 cm, 630 g
300/500

385. Paire de chandeliers trompettes

Johann Jakob Dulliker, Berne, XVIIIe s, argent, 24 cm, 740 g
2500/3000

386. Boîte à thé armoriée Stürler

Rapillard, Lausanne, XVIIIe s, argent H 10 cm, 170 g
300/500

387. Verseuse piriforme tripode à anse à la grecque,

Baltazar Marty, Lausanne, XVIIIe s, argent et bois noirci, H 24 cm, 470 g
300/500

388. Verseuse néoclassique à décor appliqué de médaillons à l'antique

Gély, Lausanne, début XIXe s, argent et bois noirci, H 25.5 cm, 450 g
400/600

389. Paire de flambeaux cannelés et godronnés

Rehfuss, Berne, XIXe s, argent, H 27 cm, 840 g
200/300

390. Service à bec verseur tête de léopard et prise chouette

Johann Friedrich Burckhardt, Bâle circa 1820, et Bosshard, Lucerne début Xxe s, argent, comprenant : théière, cafetière, verseuse, sucrier, pot à lait, 2 bols, argent et bois noirci, 3230 g
500/700

391. Paire de burettes sur présentoir d'époque Restauration à motif repoussé et gravé de grappes de raisin et roseaux

France, circa 1830, argent, L 26 cm, 630 g
400/600

392. Corbeille carrée à décor blanc bleu de pivoine et anses volutes

Asie du Sud-Est, porcelaine d'exportation, monture en argent, Pays-Bas, Bonebakker & Zoon, 1851, L 22 cm
200/300

391



386



390

382



388



392



387



384



383

393. Paire de seaux à champagne de style George III

Métal argenté, H 25 cm
300/500

394. Théière boule sur réchaud de style George III d'époque victorienne

Robert Hennell, Londres, 1852,
argent, H 24 cm, 670 g
300/500

395. Paire de carafes armoriées di Brazza

Commande spéciale en verre de Venise
pailleté d'or et appliqué de pastilles,
monture en argent signée Baccarat,
fin XIXe/début XXe s., H 25.5 cm.

Provenance : Comtesse Cora Slocomb
Savorgnan di Brazzà, belle-sœur
de l'explorateur engagé pour la non
violence Pierre Savorgnan de Brazzà
fondateur Brazzaville au Congo,
fondatrice de l'école de jeunes filles
de San Vito, militante qui permit
le second procès qui sauva Maria
Barbella, première femme condamnée
à la chaise électrique à New York
en 1896.

1200/1800

396. Légumier couvert de style Louis XV armorié Tscharner

Jezler, argent 800, D 20 cm, 950 g
300/500

397. Saleron double de style rocaille à décor de cerf

Italie, argent 800 et vermeil, L 18 cm,
800 g
300/500

398. Cygne formant coupe à décor gravé de rinceaux

Iran, argent, L 25 cm, 1160 g
400/600

399. Paire de chandeliers à quatre feux

Métal argenté, H 50 cm
800/1200

400. Service à dîner à motif de frise de laurier or mat et brillant sur fond bleu nuit

Lucien Michelaud, Limoges,
porcelaine, comprenant: 18 assiettes
à dîner, 12 à entremets, 12 creuses,
6 pièces de service (48 p)
1000/1500



400



402



403



396



394

399



393



395

401. Deux verseuses néoclassiques à motif de palmettes

Autriche, circa 1900, argent, H 28 cm
300/500

402. Service à thé Sécession viennoise

Argent, comprenant: Samovar, théière,
cafetière, verseuse, crémier,
sucrier et plateau, 5100 g (7 p)
3000/5000



397



398

403. Service à thé et café festonné

Jezler, argent, L 50 cm, 3580 g
1500/2000



405



405

404. Fernand Cian (1889-1954)

Naïade avec un monstre marin, terre cuite, signée, L 56 cm
400/600

405. Péliké, Apulie, vers 320 av. J.-C.

Terre cuite à figures rouges, Face A : jeune homme, un bras drapé, tenant un rameau ; Face B : Eros, assis sur un empilement de rochers, tenant un éventail (en grec rhipis) et une couronne florale, H 28 cm. Lot vendu au profit de la fondation du Musée International de la Réforme.
800/1200

406. Paire de socles en forme de demi-colonne, XIXe s

Marbre coloré et bronze doré, H 15 cm
300/500

407. Visage mortuaire de Napoléon

Bronze, H 28 cm
200/300

408. Polimnia d'après l'antique

Bronze, cachet fondeur de Achille Collas, H 30 cm
300/500

409. D'après Gianbologna (1529-1608)

Enlèvement d'une Sabine, souvenir du grand tour, bronze à patine médaille, H 61 cm
400/600

410. Albert Bartholomé (1848-1928)

Baigneuse recroquevillée, bronze doré, signé, cachet du fondeur Siot Paris, L 16.5 cm
300/500

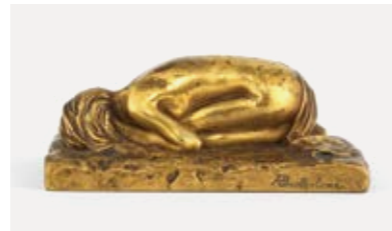
411. Statuette de Numide, XIXe s

Bronze patiné et bronze doré, H 41 cm
1500/2000

412. D'après Carrier Belleuse (1824-1887)

Portrait de Denis Papin, bronze patiné, signé, H 65 cm. Provenance : Sotheby's 23 mars 2003 lot 284.
2500/3000

410

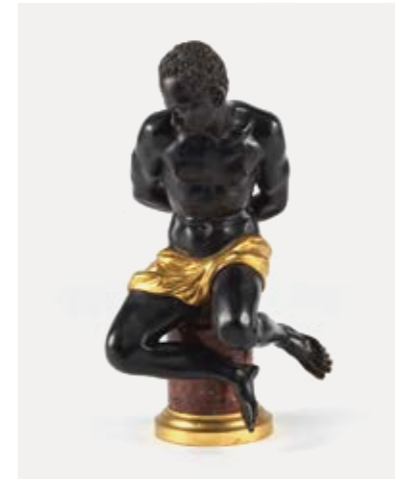


406

408



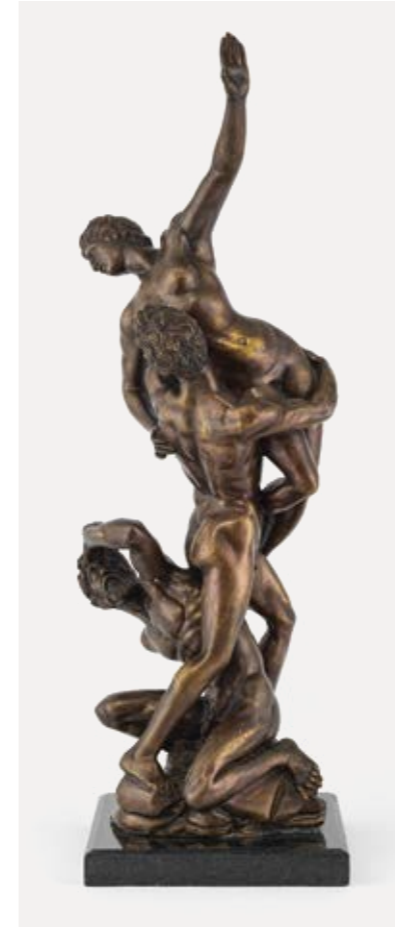
411



412



407



409

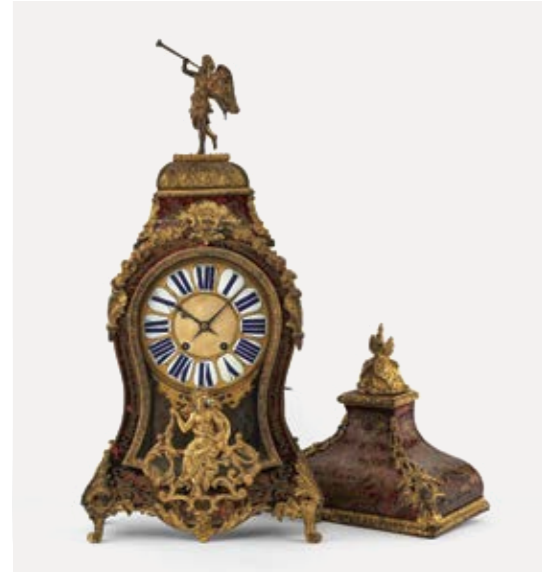


404

414



415



416

417

413. Pendule portique d'époque Empire

Bronze doré, cadran signé L'Épée, H 34 cm
400/600

414. Pendule neuchâteloise, XVIIIe s

Surmonté d'un putto avec panier de fleurs, bois laqué vert, cadran émaillé blanc, aiguilles dorées, chiffres romains noirs, H 47 cm
500/800

415. Cartel d'applique de style Louis XIV

Marqueterie Boulle de cuivre sur fond d'écaillé, bronze doré et émail blanc, H 75 cm
500/800

416. Cartel d'applique et sa console, début XVIIIe s

Marqueterie Boulle de cuivre sur fond d'écaillé, bronze doré, 107 cm
600/800

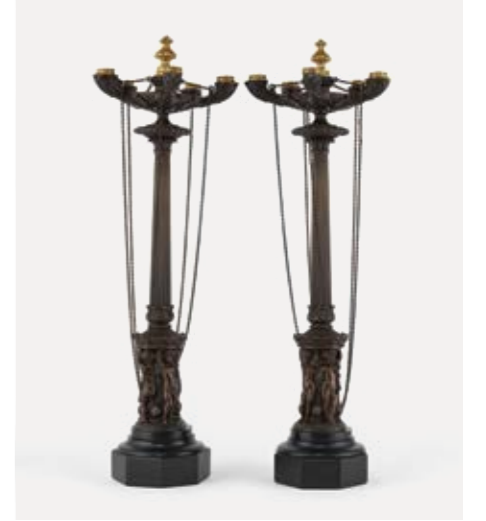


413

422



423



419



421

417. Cartel d'époque Louis XV

Cadran émaillé blanc signé Lefebure à Fontainebleau, bois verni à motifs floraux, bronze doré, H 120 cm
600/800

418. Pas de lot

419. Paire d'appliques à deux lumières de style Louis XV, XIXe s

Bronze doré, H 50 cm
200/300

420. Paire de lampes à décor de figures de style néoclassique

Bronze doré et patiné, H 44 cm
500/800

421. Paire de grandes appliques à trois lumières de style Louis XV

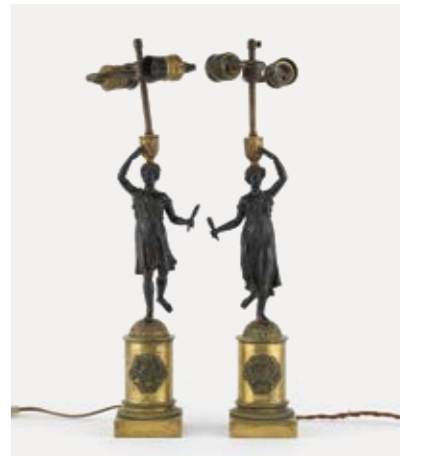
Bronze doré, XIXe s, H 68 cm
1000/1500

422. Paires de candélabres à six feux de style Louis XV

Bronze doré, H 60 cm
400/600

423. Paire de candélabres d'époque Restauration dans le goût de Barbedienne

Bronze patiné et doré, H 70 cm
600/800



420



424

424. Grand plat, Italie, probablement Pesaro, début XXe s

Faïence à décor de Éliézer et Rébecca, D 62 cm
200/300

425. Paire de vases à anses boucs, Delft, XIXe s

Faïence émaillée bleu blanc à décor de scènes galantes, H 26 cm
200/300

426. Paire de potiches surmontées de lions, Delft, XIXe s

Faïence émaillée bleu et blanc à décor de scène orientale, H 42 cm
300/500

427. Plat rond, Delft, XVIIIe s

Faïence émaillée polychrome à décor au chinois, D 29 cm
200/300

427



429



428. Paire de consoles, Saxe, XIXe s

Porcelaine, H 28 cm
300/500

429. Assiette à décor d'une vue de la porte Saint Martin, Dihl, Paris, début XIXe s

Porcelaine émaillée polychrome et or, D 24 cm
200/300

430. Paire de sujets, Meissen, XVIIIe s

Porcelaine émaillée polychrome, H 27 cm
400/600

431. Paire de grands vases médicaux, Sèvres, XIXe

Porcelaine émaillée bleu nuit, socles en bois et cuivre doré repoussé, marque Sèvres sous la base: S.74 et doré à Sèvres 81, H 37 et H avec socle 51.5 cm
400/600

432. Paire de potiches couvertes dans le style Kangxi, Chine, XXe s

Porcelaine émaillée bleu et or à décor dans des réserves de motifs végétaux sur fond vermiculé, H 82 cm
400/600

433. Paire de verseuses à tête d'homme barbu par Jacob petit, milieu XIXe s

Porcelaine émaillée polychrome et or, marque sous la base, H 23 cm
600/800



432

428



431



430



433



425



426

434. Lanterne de style XVIIIe s

Surmontée d'une couronne,
bronze doré et verre, H 110 cm
600/800

435. Lustre corbeille à six lumières de style XVIIIe s

Bronze doré et pampilles de verre,
H 110 cm
800/1200

436. Lustre corbeille signé Baccarat

Bronze doré et pampilles
de verres facettés, H 80 cm
800/1200

437. Grand lustre à 24 lumières de style XVIIIe s

Bronze doré et pampilles de verre,
H 110 cm
1000/1500

438. Miroir à fronton, XIXe s

Bois stuqué et doré à motif
d'un panier et carquois, 115x68 cm
300/500

439. Miroir à fronton d'époque néoclassique

Bois sculpté et doré à décor
d'un trophée musical, 120x75 cm
400/600

440. Grand miroir rectangulaire, Italie, XIXe s

Bois laqué gris et or, 150x160 cm
400/600

441. Miroir à fronton de style Louis XVI

Bois sculpté et doré à décor d'une
aigle, glace biseautée, 119x63 cm
600/800

442. Trumeau, Berne XVIIIe s

Orné d'une huile sur toile figurant
une scène à l'antique,
bois sculpté et doré, 145x64 cm
500/800

443. Miroir à parcloles hollandais, XIXe s

Bâti en chêne, ornements
en laiton repoussé et bois noirci,
glace biseautée, 101x123 cm
500/800

444. Haut miroir étroit et console, probablement Berne XVIIIe s

Bois sculpté et doré, marbre rapporté
pour la console, H 200 et 77 cm
1000/1500

444



434



435



436



437



441



442



440

445. Tapis dans le style de la Savonnerie

A décor de fleurs sur fond beige,
400x300 cm
300/500

446. Tapis Tebriz, Iran, milieu XXe s

Laine à motif d'un médaillon central
entouré de fleurs sur fond ivoire,
bordure à fleurs sur fond rouge pâle,
140x211 cm
300/500

447. Tapis Sparta, Turquie, 2ème moitié du XXe s

Laine à décor d'un médaillon central
entouré d'arbres et d'animaux sur
fond ivoire, bordure à motifs d'oiseaux,
201x301 cm
400/600

448. Tapis Ersari, Afghanistan, milieu XXe s

Laine à motifs de trois rangées
de gûls sur fond rouge, bordure à motif
de croix, 233x338 cm
500/700

449. Tapis, Ersari hatchlou, Afghanistan, milieu XXe s

Laine à décor d'un champ central orné
de chandeliers sur fond brique,
bordure à motifs répétitifs sur fond
brique, 173x235 cm
400/600

450. Tapis Iran

Laine à décor de rinceaux sur fond
beige, bordure sur fond rouge,
370x260 cm
500/800

451. Grand tapis

A motifs de treillage et motifs floraux,
395x300 cm
600/800

452. Tapis en soie

A motif rayonnant sur fond lavande,
bordure sur fond vert, 195x130 cm
800/1200



443

454



456



458

455

453. Tapisserie, Manufacture Royale d'Aubusson, fin XVIIe s

Renaud abandonnant Armide,
270 x 300 cm
400/600

454. Importante cheminée dans l'esprit Renaissance, circa 1880

Montants en têtes de Bacchus terminés en consoles et agrémentés de pampres de vigne, noyer sculpté,
159 x 206.5 x 43.5 cm
1000/1500

455. Paire de fauteuils de style Louis XIV en marqueterie Boulle

Bois noirci et marqueterie de cuivre sur fond d'écaille
300/500

456. Bureau Mazarin style Louis XIV en marqueterie Boulle

Marqueterie de laiton, écaille et bois noirci, bronze doré, 81 x 145 x 81 cm
1200/1500



457



463

457. Paravent six feuilles en cuir de Cordoue dans le style du XVIIIe s

A motif végétal sur fond or, 215 x 71 cm
1000/1500

458. Importante console de style Régence

Bois sculpté et doré à motifs de mascarons, marbre rouge veiné blanc,
89 x 185 x 75
400/600

459. Dix chaises cannées de style Régence

Bois au naturel, placets rouges
500/800

460. Banquette et deux chaises assorties, Berne, XVIIIe s

Bois au naturel, garniture au petit point, L 150 cm
200/300

461. Deux paires de fauteuils, XVIIIe s

Bois au naturel, garniture au petit point sur fond beige
400/600

462. Canapé corbeille d'époque Louis XV

Bois au naturel, garniture au petit point sur fond beige, L 195 cm
300/500

463. Ecran de cheminée d'époque Louis XV

Bois au naturel et tapisserie au petit point, H 91 cm
200/300



459



460



461



462



470

466



467

472



474



464. Paire de fauteuils à assise basse, Berne, XVIIIe s

Bois au naturel, soierie cramoisie
300/500

465. Paire d'encoignures surmontées d'étagères de style XVIIIe s

Noyer, 180x67x47 cm
400/600

466. Commode, Berne, XVIIIe s

Deux tiroirs, palissandre, bois fruitier et marbre gris, 85x120x65 cm
500/800

467. Large commode de style Louis XV

Bois de placage à décor marqueté de fleurs, riche ornementation de bronzes à motifs de feuilles d'acanthes, coquilles et rinceaux, marbre rouge veiné gris, 90x152x62 cm
500/800

468. Chaise à porteur d'époque Louis XV

Bois sculpté et doré, cuir, H 163 cm
1000/1500

471



464



468

473

469. Large console rococo, Italie, XVIIIe s

Bois sculpté et doré à motifs d'enroulements, plateau en placage de marbre veiné violet et blanc, 94x155x76 cm
1000/1500

470. Commode scriban type G6 par Mathäus Funk, Berne, circa 1765

Un abattant et deux tiroirs, noyer et loupe de noyer, bronze doré, 107x96x66 cm. Littérature: Hermann von Fischer, Fonck à Berne, Berne, 2001, fig. p. 105, notre commode est celle reproduite, réf. 179.
10'000/15'000

471. Lit à la polonaise d'époque Louis XVI

Bois laqué beige, 240x190x130 cm
1000/1500

469

472. Suite de huit chaises d'époque néoclassique dans le goût de Jacob-Desmalter

Dossier lyre et pieds griffe, acajou, bois doré et filets de bois noirci à motifs de palmettes. On joint six chaises accidentées.
1500/2000

473. Paire de guéridons tripodes d'époque Louis XVI

Bronze doré et marbre blanc, entretoise basse postérieure, 70x47 cm
2000/3000

474. Petite commode néoclassique, début XIXe s

Quatre tiroirs, bois de placage et bronze doré, 75x56x39 cm
200/300

475. Console demi-lune d'époque néoclassique

Bois sculpté, laqué beige et doré à motif en ceinture de deux sphinges ailées, 82x140x53 cm
500/800

475



465

480



477

476. Paire de guéridons tripodes néoclassiques dans le goût de François-Honoré-Georges Jacob-Desmaller, XIXe s

Montant à buste de sphinges ailées, pieds sabots, bronze doré et ciselé, marbre blanc, H 77 cm
1000/1500

477. Paire de colonnes tronquées, XIXe s

Marbre fleur de pêcheur, marbre noir et portor, H 109 cm
1000/1500



481

478. Paire de fauteuils et six chaises, Russie, circa 1820

Accotoirs crose, acajou et acajou doré
3000/5000

479. Table de salle à manger, probablement Russie, début XIXe s

Acajou, 70 x 160 x 180 cm
1000/1500

480. Salon d'époque Empire comprenant un canapé, quatre fauteuils et deux bergères

Accotoirs à têtes de dauphins, acajou, soierie verte à palmettes, L 143 cm
600/800



476

481. Guéridon octogonal d'époque Charles X

Bois marqueté en palissandre et citronnier, 70x65 cm
200/300

482. Secrétaire d'époque Charles X

Quatre tiroirs et un abattant, marqueterie de bois clair sur fond d'acajou flammé, 143x78x41 cm
300/500

483. Travailluse d'époque Charles X

Plateau à abattant, palissandre et bois clair, 85x60x44 cm
300/500

482



483



486



478

484. Méridienne d'époque Charles X

Palissandre et bois clair, 87 x 160 x 70 cm
300/500

485. Travailluse d'époque Charles X

Palissandre et filets de bois clair, 79x55x42 cm
200/300

486. Petit bureau portatif, garniture en chagrin

Marque avec aigle bicéphale, 79x61x62 cm
200/300

485



484



art du XXe et contemporain

Vente aux enchères
Jeudi 23 septembre à 18h30

490



491



489

487

492

487. Marcel Imsand (1929-2017)
« 11h30 Dans un chalet à Champéry, Valais », de la série « Quotidiens au quotidien », circa 1990, tirage argentique, 24.5x32 cm
150/200

488. Marcel Imsand (1929-2017)
« 17h Val d'Illiez, Valais », de la série « Quotidiens au quotidien », circa 1990, tirage argentique, 19x28.5 cm
150/200

489. Marcel Imsand (1929-2017)
« 9h Zurich, prêt pour le recyclage », de la série « Quotidiens au quotidien », circa 1990, tirage argentique, 19x28 cm
150/200

490. Marcel Imsand (1929-2017)
« 16h Pêcheur du Léman au large d'Allaman », de la série « Quotidiens au quotidien », circa 1990, tirage argentique, 20.5x30.5 cm
150/200

491. Marcel Imsand (1929-2017)
« 9h Zurich, pause-café », de la série « Quotidiens au quotidien », circa 1990, tirage argentique, 20.5x30 cm
150/200

492. Marcel Imsand (1929-2017)
« Midi Aéroport de Genève-Cointrin », de la série « Quotidiens au quotidien », circa 1990, tirage argentique, 31x20.5 cm
150/200

493. Olivier Dassault (1951-2021)
Valse cotonneuse, photographie, numérotée 1/8, signée, 60x90 cm
200/300

494. Olivier Dassault (1951-2021)
Falcon sunset, photographie, numérotée 1/8, signée, 60x150 cm
200/300



494



493

495



496



497

498

495. Douglas Kirkland (1934)
Marilyn Monroe, tirage argentique, signé, titré, daté 1961 et numéroté 91/110
200/300

496. Douglas Kirkland (1934)
Coco Chanel, tirage argentique, signé, titré, daté 1962 et numéroté 71/110, 20x25 cm
200/300

497. Michel Haddi (1956)
Love me sweet, Kate Moss, photographie, 29x23 cm
300/500

498. Nobuyoshi Araki (1940)
Nu féminin, photographie, Private Photography, 1993, 30x21 cm
400/600

499



500

499. Josef Sudek (1896-1976)
Paysage de neige, photographie, 16.5x11.5 cm
300/500

500. Josef Sudek (1896-1976)
Fleurs, photographie, signée au dos, 29x23 cm
500/800



501

501. Arnold Odermatt (1925-2021)
Buochs, 1965, C-print, numéroté 14/15, signé, daté et titré au dos, archives #2823, 50x50 cm
500/800

502. Philippe Echaroux (1983)
Beauty, Val d'Isère, France, 2015, tirage photographique signé, numéroté 1/1 et intitulé au dos, 100x150 cm
600/800



501

507



506

503. Michael Ackerman (1967)
Naples, 2000, photographie,
signée et titrée au dos, 30x44 cm.
Provenance : Margaret Bodell
Gallery, NY.
500/700

504. Michael Ackerman (1967)
Naples, 1999, photographie,
signée et titrée au dos, 30x44 cm.
Provenance : Margaret Bodell
Gallery, NY.
500/700

505. Michael Ackerman (1967)
Paris, 2000, photographie,
signée et titrée au dos, 30x44 cm.
Provenance : Margaret Bodell
Gallery, NY.
500/700



504

506. Michael Ackerman (1967)
New York, 1999, photographie,
signée et titrée au dos, 30x44 cm.
Provenance : Margaret Bodell
Gallery, NY.
500/700

507. Michael Ackerman (1967)
Times Square, 1996, photographie,
signée et titrée au dos, 30x44 cm.
Provenance : Margaret Bodell
Gallery, NY.
500/700

508. Michael Ackerman (1967)
Times Square, 1995-1996, photo-
graphie, signée et titrée au dos,
30x44 cm. Provenance : Margaret
Bodell Gallery, NY.
500/700

505



508

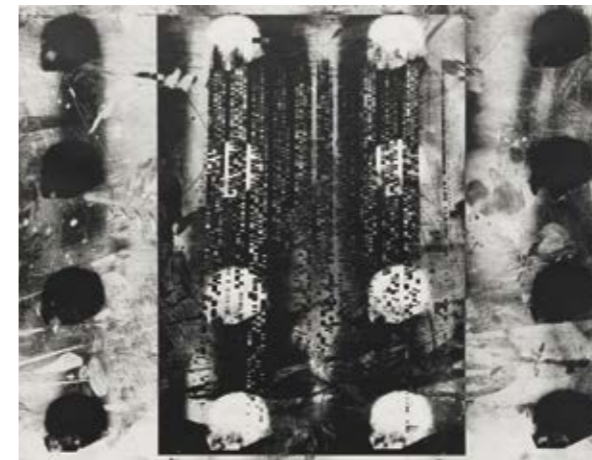
509. Philippe Echaroux (1983)
I never wrote on your wall, 2013, tirage
photographique signé, numéroté
1/1 et intitulé au dos, 100x150 cm
600/800

510. Sebastião Salgado (1944)
Camp de Kibeho. Rwanda, 1995,
gravure héliographique à l'aquatinte
sur cuivre, impression en taille
douce, signée et numérotée 72/200,
50x65 cm
400/600

511. Ariel Ruiz i Altaba (1962)
Race, tirage argentique, signé,
daté 2002 et numéroté 2/15 au dos,
41x54 cm
500/700



509



511



510



518

512. Bernard Buffet (1925-1999)
Don Quichotte, lithographie, signée
et numérotée 30/200, 74x54 cm
400/600

513. Andy Warhol (1928-1987)
One dollar, billet M456981771, sous
plexiglas, avec certificat
d'authenticité de la Galerie 3/2
800/1200

514. Pablo Picasso (1881-1973)
Marie Thérèse, sculpteur au travail
et sculpture représentant un athlète
grec, 1933, signée à la mine
de plomb et datée dans la planche
à l'envers Paris, 11 avril XXXIII,
26.5x19.5 cm (feuille 43x32 cm)
3000/3500

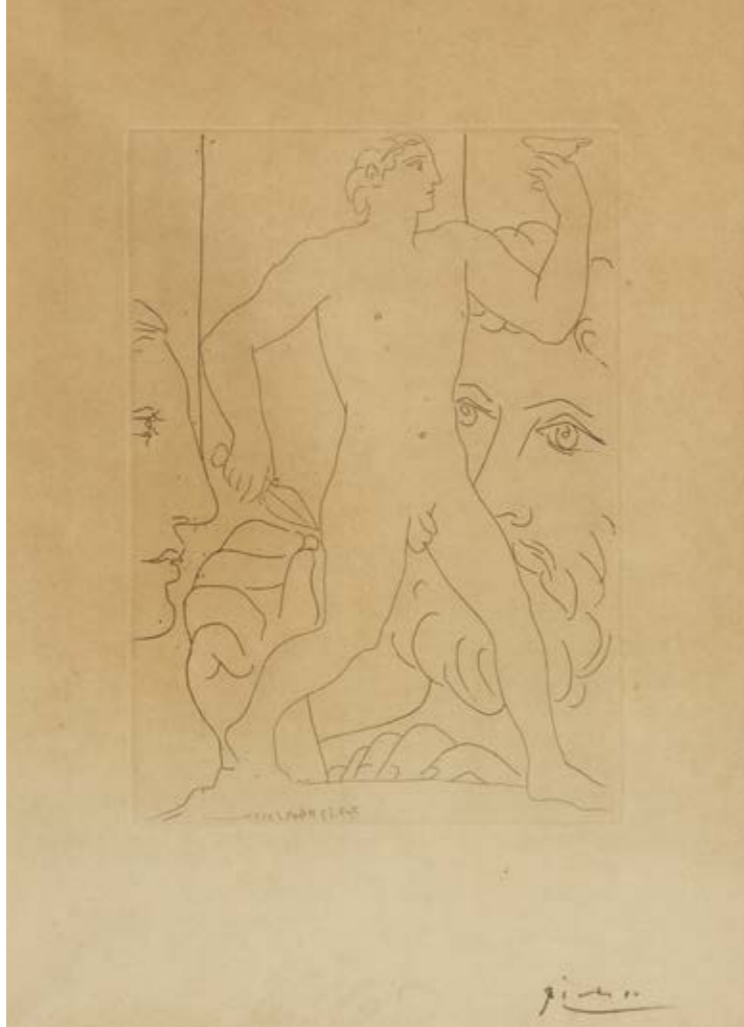
515. Henri Person (1876-1926)
Paysage avec nuages, aquarelle sur
papier, signée, cachet de la vente
Henri Person 1969, au dos, 21x30
400/600

516. Léon de Troy (1857-1955)
Etendage des filets sur la plage
et Pêcheurs, pastels sur papier,
43x46 et 47x50 cm
400/600

517. Jules Pascin (188-1930)
Scène de café, aquarelle sur papier,
12x18 cm
300/500

518. André Derain (1880-1954)
Etude de nu assis, fusain sur papier,
20.5x29 cm
600/800

519. Henry Saint-Clair (1899-1990)
Personnages à Venise, gouache
sur papier, ovale, encadrée sous verre,
90x68 cm
400/600



514



513

516



516



515



517



519



512



520

520. Ladislav Kijno (1921-2012)
Chevaux, fusain sur papier,
46x35,5 cm
300/500

521



522



522. Fateh Moudarres (1922-1999)
Paysage, aquarelle et gouache sur papier, signée et titrée en arabe, 5,5x16 cm
300/500

523. Claude Loewer (1917-2006)
Instable, gouache sur papier, signée et datée, 40x32 cm
300/500



525



524

525

525

525

525

525

525

525

525

525

525

525

525

525



528

524. Walter Robinson (1950)
Sarah Davis, Sienna Lima, de la série Stars in Cars, gouache sur papier, 75x55 cm
800/1200

525. Anselme Boix-Vives (1899-1969)
Personnage orange, gouache sur carton, signée, 70x47 cm
1000/1500

526. Frédéric Bruly-Bouabré (1923-2014)
Gbéssy femme de teint violet/blanc/noir/vert/rouge/bleu/jaune dorlote son enfant de race jaune/noire/blanche/rouge/bleue/violette/verte, série de 12 dessins, stylo bille et crayons sur carton, chacun signé et daté au dos 28 mars 2009, de 15x19 à 15x20 cm. Provenance: Famille de l'artiste. 1000/1500

527. Frédéric Bruly-Bouabré (1923-2014)
Une femme de race verte prise en photo par son époux civilisé de race rouge/noire/jaune/violette/bleue/blanche/verte, série de 20 dessins, stylo bille et crayons sur carton, chacun signé et daté au dos 2 juin 2009, 15x20 cm. Provenance: Famille de l'artiste. 2000/3000

528. Frédéric Bruly-Bouabré (1923-2014)
Vu par l'esprit savant de l'homme, ici en « Maître » absolu Zagolo - l'araignée dans l'art du tissage de l'habillement futur, série de 30 dessins, stylo bille et crayons de couleurs sur carton, chacun signé et daté au dos entre le 15 et 18 juin 2007, 11x15 cm. Provenance: Famille de l'artiste. 4000/6000

526



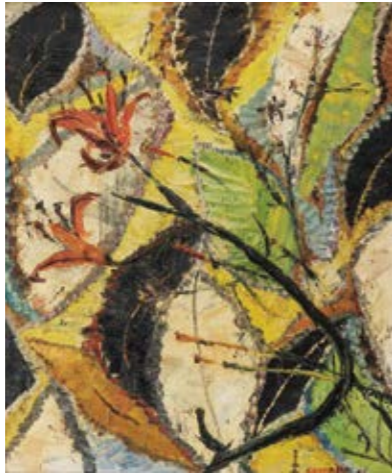
527



523



531



534



532

529. Karl Mann (1930)

Sans titre, technique mixte et collage,
35x50 cm
300/500

530. Jean Dubuffet (1901-1985)

L'Echelle I, 22 juin 1966, marqueur
sur papier, signé, 25x16.5 cm.
Bibliographie: M. Loreau, Catalogue
des travaux de Jean Dubuffet,
Cartes, Ustensiles, cat. 123, reproduit.
18'000/25'000

531. Fateh Moudarres (1922-1999)

Portrait d'homme barbu, huile
sur toile marouflée sur panneau,
signée, 20x14 cm
1000/1500

532. Ecole du XXe s

Bouquet de fleurs et tasse sur nappe
verte, gouache sur papier journal,
circa 1970, 50x37 cm
300/500

533. Roger Limouse (1894-1989)

Nature morte à la nappe rouge, huile
sur toile, 50x65 cm
400/600

534. Soshana Afroyim (1927-2015)

Lys orange, huile sur toile, signée
et datée 56, 70x59 cm
1000/1500



533



530



537

535



538

535. Roger Godchaux (1878-1958)
 Vue d'un port, huile sur toile, signée,
 48x73 cm
 500/800

536. Robert Antoine Pinchon (1886-1943)
 Falaises en Normandie, huile sur
 toile, 63x80 cm
 8000/12'000

537. Albert Lebourg (1849-1928)
 Paysage fluvial, huile sur carton,
 signée, 27x35 cm
 800/1000

538. Roland Oudot (1897-1981)
 Paysage, huile sur toile,
 signée et datée 1932, 66x54 cm
 600/800

539. *Edward Atkinson Hornel (1864-1933)
 La conversation, huile sur
 toile, signée et datée 93, 79x63 cm
 5000/7000



539

540. *Stepan Kolesnikoff (1879-1955)
 Paysage enneigé, huile sur toile,
 signée et datée 1931, 78x63 cm
 6000/8000



536



540



541

541. *Olga Sacharoff (1889-1967)
La sérénade, huile sur pavatex, signée,
69x59 cm
2000/3000

542. Andreas Nikolaou (1966)
Modèle couché sur des chaises dans
l'atelier, huile sur toile, 109x159 cm
400/600

**543. Antonio Gonzales Caballero
(1931-2003)**
Etude d'homme, huile sur isorel,
signée, 80x63 cm
400/600



542

544



543



547

544. Bepi Romagnoni (1930-1964)
Uomo in cruce, huile sur toile,
signée et datée 1959, 100x100 cm
500/800

545. Gérard Diaz (1938)
Scène surréaliste en tondo, huile
sur toile, D 80 cm
500/700

**546. Gonzalo Endara Crow
(1936-1996)**
A la misma hora, huile sur carton,
signée, datée et intitulée au dos,
49x60 cm
600/800

546



549

547. Lajos Vajda (1908-1941)
Paysage expressionniste, huile
sur toile, 46x27 cm
1000/1500

548. Nicolas Noverraz (XXe s)
Oeuvre d'art de Nicolas Noverraz,
monogrammée et datée 2010,
40x30 cm
150/200

**549. Gonzalo Endara Crow
(1936-1996)**
Hiego a la orilla del cielo, acrylique
sur toile, signée, datée 1987
et intitulée au dos, 49x60 cm
600/800



548



555



556

550. Antoni Clave (1912-2005)

Technique mixte et collage sur papier marouflé sur toile, signé et daté, contresigné, titré et daté au dos, 80x63 cm
10'000/15'000

551. Enrico Accatino (1920-2007)

Abstraction, huile sur toile, signée et datée 1962 au dos, 40x30 cm
300/500

551

**552. Paul Raguenes (1964)**

Monochrome, huile sur panneau, signée et datée 2007 au dos, 100x110 cm
400/600

553. Gracie Morton Pwerle (c.1956)

Ecole aborigène, abstraction, huile sur toile, signée et datée 2006 au dos, 60x60 cm
300/500

553

**554. Kajetan Sosnowski (1913-1987)**

Abstraction blanche, huile sur toile, signée et datée 60, 55x46 cm
1500/2000



554

555. Lek & Marko93

Graffiti, street art, peinture à la bombe sur toile, 150x330 cm
300/500



552

556. Lek & Marko93

Graffiti, street art, peinture à la bombe sur toile, 150x230 cm
300/500



550

562



564

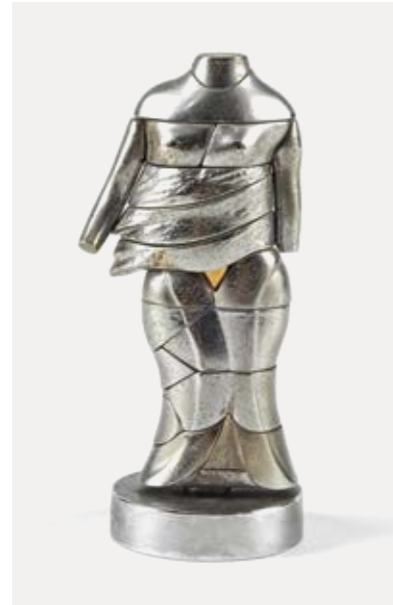
557. Miguel Berrocal (1933-2006)
Mini Maria, métal, signé et numéroté 679, H 8 cm
200/300

558. César (1921-1998)
Pendentif compression, or et argent, signé, 52x18x15 mm
3000/5000

559. Costanzo Mongini (1918-1981)
Femme nue, bronze, signé et numéroté 245/399, H 41 cm
300/500

560. César (1921-1998)
Cœur, bronze, fondeur Bocquel, bronze patiné, numéroté 959/1500, H 54 cm
1000/1500

557



563

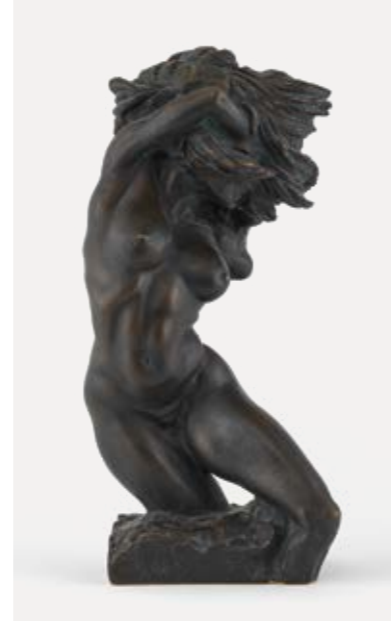
561. Alexia Weill (XX-XXIe s)
Variations, basalte sculpté sur un socle en bois wengé, signé, D 53 cm. Fourni avec certificat d'authenticité. 10'000/15'000

562. Miguel Berrocal (1933-2006)
Mini Christina, métal, signé et numéroté 1868, H 15 cm
200/300

563. Miguel Berrocal (1933-2006)
Mini Cariatide, métal, signé et numéroté 3370, H 14.5 cm
200/300

564. Miguel Berrocal (1933-2006)
Micro-Maria (opus 121) (1969-73), sculpture-bijou, bronze au béryllium, signé, 2.1 x 3.8 x 2 cm
300/500

559



558

565. Deux grands vases, manufacture de Saint-Prex
Verre or craquelé, H 25 cm
400/600

566. Vase modèle Hesperides signé Lalique France
Verre teinté vert dégradé rouge, H 23 cm
200/300



561



560



566



565

569



567



570

567. Plat ovale par Marcel Noverraz (1899-1972)

Céramique émaillée bleu gris et noir à motif d'un oiseau stylisé, 43x30 cm
150/200

568. Statuette de singe par Marcel Noverraz (1899-1972)

Céramique émaillée brune, H 7.5 cm
150/200

569. Soleil par Roland Zobel (1915-2006)

Céramique émaillée polychrome, D 45 cm
300/500

570. Ensemble d'assiettes Palace par Alessandro Zambelli pour Seletti

Suite de 12 assiettes carrées, trois bols et deux pots modulables et empilables pour former des architectures
300/500

571. Lampe dans le goût de Dagobert Peche (1887-1923)

Laiton, pied à décor d'un cerf en ronde bosse, H 60 cm
200/300

572. Paire de lampes d'après Wilhelm Wagenfeld

Verre et métal chromé, H 36 cm
300/500

573. Candélabre ondulation dans le goût de Jean Royère

Six lumières, métal doré, L 87 cm
300/500

568

574. Paire de lampes dans le goût de Jean Royère

Métal laqué rouge, H 73 cm
300/500

575. Lampe de parquet Antinea par Jean-François Crochet (1949) pour Terzani

Fer forgé et verre, H 184 cm
300/500

576. Lampe Shogun par Mario Botta (1943), éditions Artemide

Métal perforé laqué blanc et noir, H 61 cm
400/600

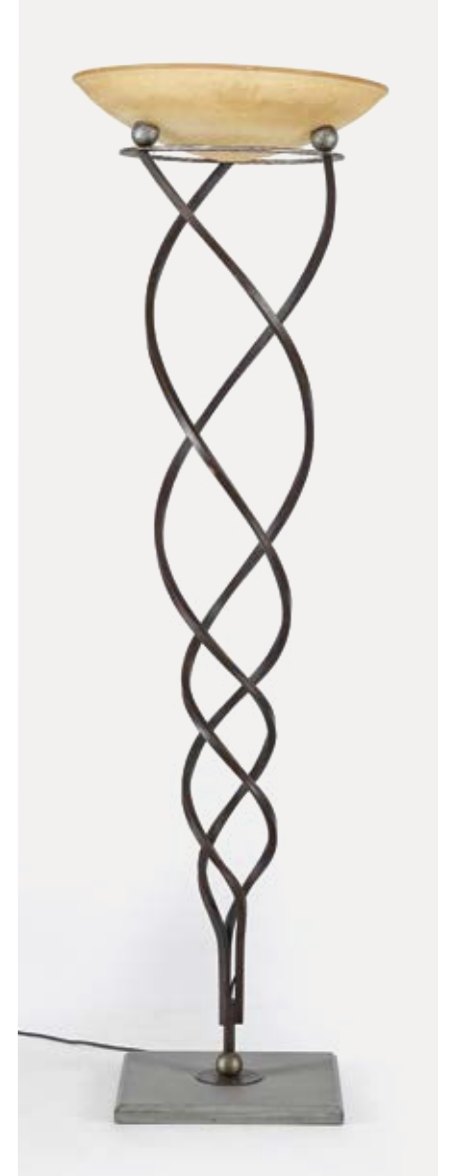
576



571



575



573



574

572



577. Lampadaire anneaux d'après Jean Royère

Métal doré, H 136 cm
400/600

578. Applique serpentín d'après Jean Royère

Métal doré, L 310 cm
400/600

579. Paire de lampes de chevet d'après un modèle d'Edgar Brandt

Acier et billes de verre, H 23 cm
400/600

580. Lampe nénuphar de la Maison Charles

Laiton, signée sous la base, H 36 cm
400/600

581. Lampe Randogne par Philippe Cramer (1970)

Prototype, pièce unique réalisée en 2007, métal laqué blanc, H 180 cm
500/800

582. Suspension modèle « Dahlias », signée R.Lalique

Verre moulé pressé, D 30 cm
400/600

583. Lustre, Murano, milieu XXe s

Verre bullé crème à deux rangées de palmes, 85x76 cm
2000/3000

584. Miroir vénitien, XXe s

Verre, H 82 cm
200/300

585. Grand miroir, France ou Italie, XXe s

Cadre à décor de coquillages, 165x102 cm
400/600



583



584



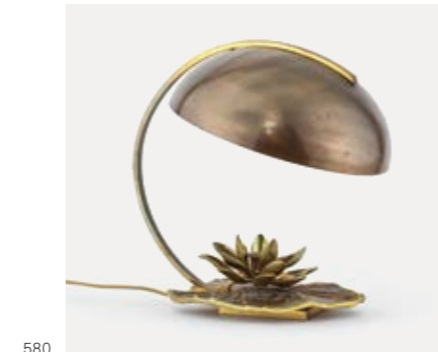
585



582



579



580



577



581



578

586



587



594

594

586. Grand buffet d'époque Art déco

Ouvrant par quatre vantaux, ébène de macassar, 91 x 220 x 60 cm
300/500

587. Buffet d'époque Art déco

Trois vantaux dont un vitré, ébène de macassar, 85 x 135 x 50 cm
200/300

588. Paire de canapés trois places et deux ottomans de style Art déco, l'un convertible en lit

Cuir blanc et acajou, L 213 cm
400/600

589. Desserte rectangulaire circa 1950

Deux plateaux en bois clair et métal doré, 53 x 65 x 47 cm
200/300

590. Trois tables gigognes d'après Adolphe Chanaux

Bois noirci cérusé blanc et filet d'acajou, 71 x 38 x 60 cm
300/500

591. Guéridon d'après Pierre Chareau

Acajou et acier riveté, 65 x 55 cm
300/500

592. Table d'appoint dans le goût de Jean Royère

Chêne cérusé blanc et ardoise, 67 x 35 x 35 cm
300/500

593. Deux tables basses gigognes, XXe s

Bois lasuré beige, 35 x 100 x 100 cm
300/500

594. Guéridon en hémicycle d'après Ernest Boiceau

Plateau doublé de maillechort ouvrant à deux abattants, acajou, 57 x 101 cm
400/600

595. Tabouret d'après Pierre Chareau

Bois clair, H 43 cm
400/600



595



588

593



589



592



591



590



596

596. Paravent deux feuilles dans le goût de Jean Dunand

Bois peint noir à décor en grisaille d'animaux dans un paysage arboré, 100x100 cm
400/600

597. Trois tables gigognes créneaux d'après Jean Royère

Métal doré et verre, 40x50x30 cm
400/600

598. Paravent trois feuilles d'après Jean-Michel Frank

Marqueterie de paille à motifs géométriques, 120x150 cm
500/800

599. Mobilier de salle à manger dans le style d'Arbus, circa 1940

Comprenant un buffet, une desserte, une table, 6 chaises et 2 fauteuils, 76x262x94 cm (table)
1000/1500

600. Table portefeuille scandinave

Plateau en entretoise amovible, palissandre, roulettes, 65x70x44 cm
200/300



598

604



601. Table basse rectangulaire par Sven Ellekaer pour Christian Linnebergs Møbelfabrik, Danemark

Bois au naturel et verre, 46x116x62 cm
200/300

602. Table de salle à manger, Danemark, XXe s

Teck, 74x86x86 cm, deux allonges à l'italienne de 35 cm
300/500

603. Falcon Chair par Sigurd Ressel pour Vatne Møbler, Norvège, circa 1970

Bois et cuir fauve
300/500

604. Fauteuil par Grete Jalk pour France & Son, Danemark, circa 1960

Palissandre et tissu vert
300/500

605. Buffet, Danemark, circa 1970/80

Quatre tiroirs et deux vantaux, teck, 83x200x47 cm
400/600



603

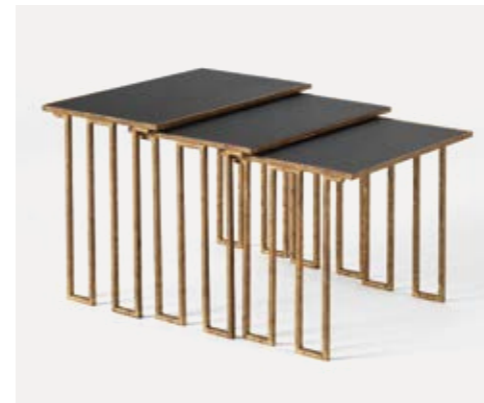


599

601



602



597



605

606. Paire de fauteuils et canapé, Suisse, circa 1960Bois au naturel verni et Skai, L 167 cm
400/600

606

607. Paire de fauteuils et d'ottomans Barcelona par Ludwig Mies van der Rohe (1886-1969)Cuir et métal chromé. Provenance selon le vendeur : Matrix International, Italie.
1000/1500

607

608. Table de salle à manger ronde et six chaises par Eero Saarinen (1910-1961) pour Knoll InternationalMétal laqué blanc, plateau en bois laqué blanc, 70x137 cm, étiquette de l'éditeur
1500/2000

608

609. Paire de fauteuils, Mantelissi, ItalieBois noirci et doré, velours bronze
300/500

609



613

610. Bureau, Suisse, circa 1970/80Deux caissons, l'un à trois tiroirs, l'autre à un vantail, teck, cuir gris cerclé de laiton, 74x190x90 cm
400/600

614

611. Meuble bibliothèque Royale de Belgique par Philippe NeermanCuir, acier et teck, 108x77x50 cm
600/800

611

612

**612. Quatre chaises Flow par Jean-Marie Massoud pour MDF**Polycarbonate et bois
400/600

615



610

613. Humberto et Fernando Campana (1953 et 1961) & EDRA éditeurFauteuil « Favela », modèle créé en 2003, structure géométrique réalisée par assemblage aléatoire de lames de pin
1500/2000**614. Bureau par Gianfranco Frattini (1926-2004), Knoll édition**Acajou et cuir, 220x105 cm
1000/1500**615. Table de salle à manger par Piero de Martini pour Cassina**Bois au naturel, 75x75x226 cm
1000/1500

616. Table basse par Christian Liaigre (1943)

Modèle Boke, ébène de Makassar et noyer, 150x90x39 cm
800/1200

617. Table de réunion par Christian Liaigre (1943)

Modèle Digue, bois de wengé, 150x150x75 cm
800/1200

618. Deux fauteuils par Christian Liaigre (1943)

Modèle Toribio, cuir et bois de wengé, 56x57x80 cm
1000/1500

619. Quatre chaises par Christian Liaigre (1943)

Modèle Louis XVI, iroko et cuir, 55x50 cm
1000/1500

620. Miroir par Christian Liaigre (1943)

Ebène, 150x110 cm
1000/1500

621. Bibliothèque par Christian Liaigre (1943)

Modèle Roche, bois de wengé, six tiroirs en partie basse, 145x50x240 cm
1000/1500

622. Console par Christian Liaigre (1943)

Modèle mystère, bois de wengé, quatre tiroirs, 150x36x80 cm
3000/5000

623. Paire de tables basses par Philippe Cramer (1970)

Commande spéciale, pièces uniques réalisées en 2010, noyer et acrylique, 50x70x80 cm
1000/1500

624. Piano Steinway quart de queue, 1960

Noyer, numéro 369958, L 160 cm. Accompagné du certificat de garantie en date du 20 décembre 1966
4000/6000

625. Piano à queue Steinway, 1973

Bois laqué noir, numéro 435713, L 177 cm
2000/3000



624



625



622



616



617

621



623



619



618

conditions de vente

La participation aux ventes aux enchères entraîne l'acceptation inconditionnelle des présentes conditions de vente :

1. La vente a lieu strictement **au complet**, en francs suisses, et **sans garantie**.

Toutefois, pour permettre un déroulement rapide de celle-ci, il sera établi un bordereau pour chaque acheteur qui doit donner son identité lors de l'adjudication. Les bordereaux sont payables à la fin de chaque vacation.

2. L'adjudication sera prononcée en faveur du dernier enchérisseur. En cas de litige, l'adjudication est annulée et le lot est immédiatement remis en vente.

3. L'huissier judiciaire ou le commissaire-priseur ont le droit d'avancer les enchères, de séparer, joindre ou retirer n'importe quel lot, cela à son absolue discrétion. Dans le cas où un prix de réserve a été fixé par le vendeur, l'huissier judiciaire se réserve le droit d'enchérir pour le compte de ce dernier. Lorsqu'un prix de réserve n'est pas atteint, il sera passé à la criée du lot suivant par un simple coup de marteau.

4. Les surenchères doivent avoir lieu à haute voix ou par signe traduisant sans équivoque la volonté de surenchérir. L'huissier judiciaire se réserve le droit de refuser les enchères émanant d'acheteurs inconnus. Le montant minimum des surenchères est fixé à 10%. Toutefois, l'huissier judiciaire pourra modifier ce taux en l'annonçant préalablement.

5. L'acheteur paie une échute de **23%** en sus du prix d'adjudication de chaque lot, plus la TVA de 7.7% sur cette échute. Les acheteurs passant par l'intermédiaire d'**Invaluable LIVE** paient **5% supplémentaires sur le prix d'adjudication**. Pour les lots marqués d'un *, la TVA due par l'acheteur est calculée sur le prix d'adjudication augmenté de l'échute.

Les acheteurs étrangers doivent se renseigner avant la vente et se conformer aux règles d'importation et d'exportation entre la Suisse et le pays de destination. Si le montant de TVA dépasse CHF 50, elle

pourra être remboursée sur présentation des documents d'exportation validés par les douanes suisses.

6. Les objets sont mis aux enchères dans l'état dans lequel ils se trouvent au moment de l'adjudication. L'exposition permettant aux acheteurs de se rendre compte de l'état des objets, il ne sera admis aucune réclamation une fois l'adjudication prononcée.

7. Le catalogue a été rédigé avec soin en toute bonne foi. Les informations comprises dans le catalogue sont uniquement l'expression d'une opinion et ne constituent pas une garantie. Elles sont fournies à titre purement indicatif. Il en est de même des photographies, dimensions et poids. Aucun dommage n'est mentionné dans le catalogue. Des rapports sur l'état des objets, qui sont également fournis à titre indicatif, sont disponibles sur demande pour les lots dont l'estimation basse est supérieure à CHF 500.

8. Tout visiteur est responsable à concurrence de la moyenne des estimations, augmentée de la commission et de la TVA, des dommages qu'il cause aux objets ou lots exposés.

9. Les ordres d'achat sont exécutés avec soin et sans frais par les huissiers. Le formulaire est téléchargeable sur le site internet. Les ordres d'achat doivent être communiqués au moins 24h avant le début de la vente.

10. Les enchères par téléphone sont acceptées lorsque les acheteurs sont connus des huissiers judiciaires et que l'estimation basse du lot est égale ou supérieure à CHF 300. Genève Enchères décline toute responsabilité si elle ne parvient pas à joindre l'enchérisseur pour des raisons techniques ou autres. Le formulaire est téléchargeable sur le site internet.

11. Les profits et les risques passent à l'acheteur dès l'adjudication prononcée et les achats tombent sous l'entière responsabilité de l'acheteur; il ne devient toutefois propriétaire de l'objet qu'une fois

le paiement complet effectué. L'acheteur sera lui-même chargé de faire assurer ses acquisitions et Genève Enchères décline toute responsabilité quant aux dommages que l'objet pourrait encourir et ceci dès l'adjudication prononcée.

En cas de défaut de paiement dans les 3 jours, l'acheteur s'expose à des poursuites judiciaires et à l'annulation de la vente sur réquisition du vendeur après avoir été mis en demeure.

12. Les lots doivent être enlevés aux frais et risques de l'acheteur. Sauf accord contraire, aucun lot ne sera remis avant la fin de la vacation et avant le paiement total du prix. Les heures de remises des lots sont indiquées dans le catalogue. Les objets qui n'ont pas été retirés dans les 7 jours à compter du dernier jour de la vente seront envoyés dans un garde-meuble aux frais et risques de l'acheteur. Un montant de CHF 30 par lot et par semaine sera facturé, ainsi qu'un montant forfaitaire de CHF 100 de frais administratifs.

13. Le paiement peut être effectué en espèces, par virement bancaire, par carte de débit (PostCard et Maestro) ou de crédit (Visa, Mastercard et American Express). Pour ces dernières, un montant de 2% du total à payer sera ajouté à titre de participation aux frais perçus par l'émetteur de la carte. Genève Enchères se réserve le droit de refuser un paiement par carte de crédit. Les chèques ne sont pas acceptés.

14. Genève Enchères conserve le droit après la vente d'utiliser et de publier toutes les images (photographies, films, etc.) des objets vendus, notamment à des fins publicitaires.

15. Celui qui intentionnellement entrave ou fausse le libre jeu des enchères sera passible de peines de police.

16. Tout litige relatif à la vente sera soumis à l'application exclusive du **droit suisse** et à la juridiction des **tribunaux du canton de Genève**, quel que soit le domicile des parties.

Graphisme

Z+Z, www.zplusz.ch

Photographie

Raphaël Susitna,
www.raphaelsusitna.com

Remerciements

Merci à André, Anne-Claire, Antoine,
Cathy, Delphine, Laure, Ludovic,
Michèle, Raffaele et Suzanne pour
l'aide qu'ils nous ont apportée.

genève enchères

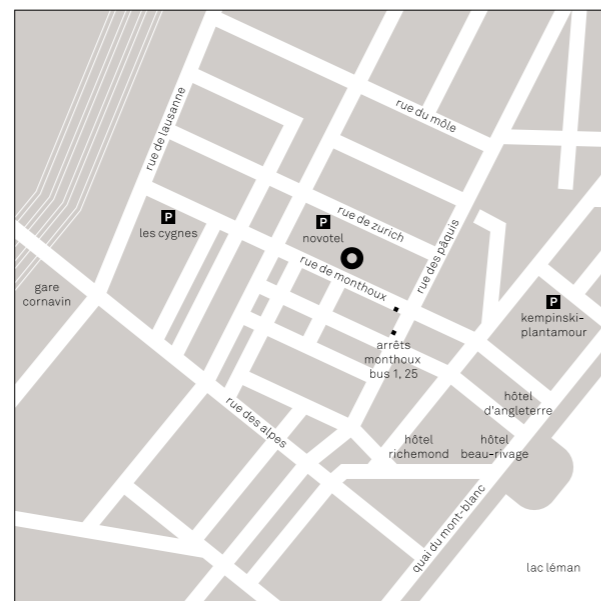
rue de monthoux 38
ch 1201 genève

t +41 22 710 04 04

f +41 22 710 04 05

contact@geneve-encheres.ch

www.geneve-encheres.ch



genève enchères
rue de monthoux 38
ch 1201 genève

t +41 22 710 04 04
f +41 22 710 04 05
contact@geneve-encheres.ch
www.geneve-encheres.ch